

Art. no. WALLSWE2

WALLMEK®

INVEST IN TIME



VERSION 4

HD TRUCK, BUS, TRAILER AND CONTRACTING



VÅRA VERKTYG SPARAR TID

Wallmek i Kungälv AB startade 1978 med att utveckla och tillverka specialverktyg för fordonsreparationer. Wallmek står för idé och design av verktyg fram till leverans av färdig produkt till kund.

Idag utvecklar Wallmek verktyg direkt till bil och transportfordons producenter samt till eftermarknaden. Vi är riktigt bra på hydrauliska verktyg för reparationer direkt på fordonet, hantering av vätskor vid tankreparationer och service samt dräneringsstationer för bildemonterare.

I takt med att företaget växer så har många nya verktyg sett dagens ljus tack vare ett bra samarbete med Er (våra kunder). Kort sagt – vi utvecklar Wallmek i den riktning och med de produkter som ni tycker vi är bra på.

Vår affärsidé:

Att utveckla, tillverka och sälja kostnads-effektiva verktyg för våra kunder

Viktigt för oss är:

Kvalitet, Design och Kundvård



Välkomna till Wallmek

WALLMEK

INVEST IN TIME

Spara tid och arbete med rätt verktyg

Efter flera år på vägarna kan vatten, smuts, salt och slitage förvandla även de enklaste fordonsreparationerna till tidskrävande utmaningar. Med ett väl utformat och effektivt verktygssystem kan otaliga timmar sparas varje dag i verkstaden.

Prioritera säkerhet och effektivitet

Dagens verkstäder kräver skickliga och erfarna tekniker som kan utföra sitt arbete säkert och utan skador. Ergonomi och en välplanerad arbetsmiljö är avgörande för att behålla den bästa personalen och hålla deras arbetsglädje vid liv. En trygg och bekväm arbetsplats ökar produktiviteten, stärker moralen och främjar utvecklingen av avancerade färdigheter över tid.

En investering, inte en kostnad

Rätt verktyg är ingen kostnad – det är en investering i ditt teams potential att utföra jobbet snabbare, säkrare och mer effektivt. Det mest kostsamma verktyget är det som inte presterar eller går sönder vid ett kritiskt ögonblick, vilket leder till förlorad tid och frustration.

Välj Wallmek – acceptera inga kopior

När det gäller kvalitet finns det ingen ersättning för originalet. Se upp för imitationer som påstår sig leverera samma prestanda – de gör det inte. Äkta Wallmek-verktyg är konstruerade för tillförlitlighet och hållbarhet, och varje verktyg bär stolt vårt namn. Välj Wallmek för att säkerställa att du alltid får det bästa



Arbetstid



Position på bil



Certifiering



CE märkt produkt för maximal säkerhet!

Följ oss på sociala medier! Se Nyheter, tips och ideér först!



WALLMEK.SE



Informationen "patent pending" om patentansökningar för vissa produkter i katalogen berör endast patentnumret (och den marknad som patentansökningen täcker). Detta står i anslutning till produkten med patent pending indikation. Vi reserverar oss mot ev. tryckfel samt ev. modell- och konstruktionsändringar.



VI ÄR WALLMEK

Innovativa lösningar för verkstäder

Wallmek i Kungälv AB har utvecklat och tillverkat specialverktyg för fordonsbranschen sedan 1978. Våra produkter är framtagna för att underlätta arbetet för mekaniker genom att spara tid, minska arbetsbelastningen och ge bästa möjliga resultat. Alla våra verktyg utvecklas i nära samarbete med branshexperter och mekaniker för att möta höga krav på funktion och ergonomi.

Kunden i centrum

Vi sätter alltid kunden i första rummet. Med snabb och personlig service hjälper vi våra kunder att hitta rätt lösningar för sin verkstad, oavsett om det gäller

rådgivning, tekniska frågor eller beställningar. Våra produkter bidrar till en effektivare arbetsmiljö och hållbara resultat

Globalt erkännande

Wallmek är en pålitlig partner för både svenska och internationella verkstäder. Våra verktyg exporteras till över 30 länder, och vi har haft en stark närvaro i Europa och Nordamerika. Våra kunder vet att en investering i Wallmek innebär produkter av högsta kvalitet, tillverkade med stolthet i Sverige.

Välj Wallmek – en partner som gör skillnad i din vardag och sparar tid.

Adress:

Wallmek i Kungälv AB
Barnbergsgatan 35
442 40 Kungälv, Sverige.

Telefon:

+46 (0) 303 585 80

E-mail:

info@wallmek.se

Org Nr: 556566-7333

VAT: SE556566733301

32 T CYLINDER 03-00028, sida 42



45 T CYLINDER 03-00026, sida 41



70T CYLINDER 03-00044, Sida 40



KINGPIN
sida 10-16

BUSSNINGAR
sida 28-33

HJUL/NAV ETC.
sida 17-23

KINGPIN
sida 10-16

HJUL/NAV ETC.
sida 17-23

03-00031 Grundsats, sida 10



Påbyggnadssatser

03-00031-220 (Mercedes), sida 14



03-00031-300 (MAN TGA, TGX, TGS), sida 14



03-00031-200 (BFW & SAF), sida 15



03-00006-022 (Volvo), sida 16



03-00006-023 (Volvo), sida 16



03-00006-024 (Scania), sida 16



03-00006-050 (ZF), sida 16



Monterinssats

03-00037 (Slitsade bussningar), sida 28



Bussningsats

03-00038 (med fixeringsplatta), sida 29



03-00006-25 Distansbult sida 20



Avdragssatser

03-00020 (Hjullagersats), sida 17



03-00016 (Hjulnav), sida 20



03-00022 (17,5" fälgar, låga trailers), sida 21



03-00027 (Nav utan hjulbultskrans), sida 21



Fjäderbultsats

03-00008 (Scania), sida 23



03-00048 Grundsats, sida 12



Påbyggnadssatser

03-00048-220 (Mercedes), sida 14



03-00048-300 (MAN TGA, TGX, TGS), sida 14



03-00048-200 (BPW & SAF), sida 15



03-00006-025 Distansbult, sida 20



Avdragarsatser

03-00016 (Hjulnav), sida 20



03-00022 (17,5" fälgar, låga trailers), sida 21



03-00027 (Nav utan hjulbultskrans), sida 21



Hydraulisk lyftenhet för verktyg, nav/hjul

HLD2025

Lyftenhet med hög kapacitet och mobilitet för verkstaden som förhindrar tunga lyft. Utformningen ger maximal åtkomst och flexibilitet för ergonomiskt riktigt arbete på lastbil, trailer och buss.

Tunga lyft i kombination med fel arbetsställning är en stor fara för arbetsmiljön och mekanikerns hälsa.

Den justerbara lyftarmen till pressbygeln ger överlägsen åtkomst vid byte av King pin/spindeltapp.

Navdemontering görs helt utan ansträngning, befintliga verktyg för navdemontering fixeras i den medföljande verktygsfixturen.

Tunga nav med bromsskivan eller nav med dubbelhjul i kombination med bromstrumma lyfts av och på bilen ergonomiskt riktigt och säkert.

Den medföljande hydropumpen kan enkelt kopplas loss från lyften för användning på golvet inne i hjulhus vid byte av spindeltappar/ King pin mm. Detta förenklar och effektiviserar.

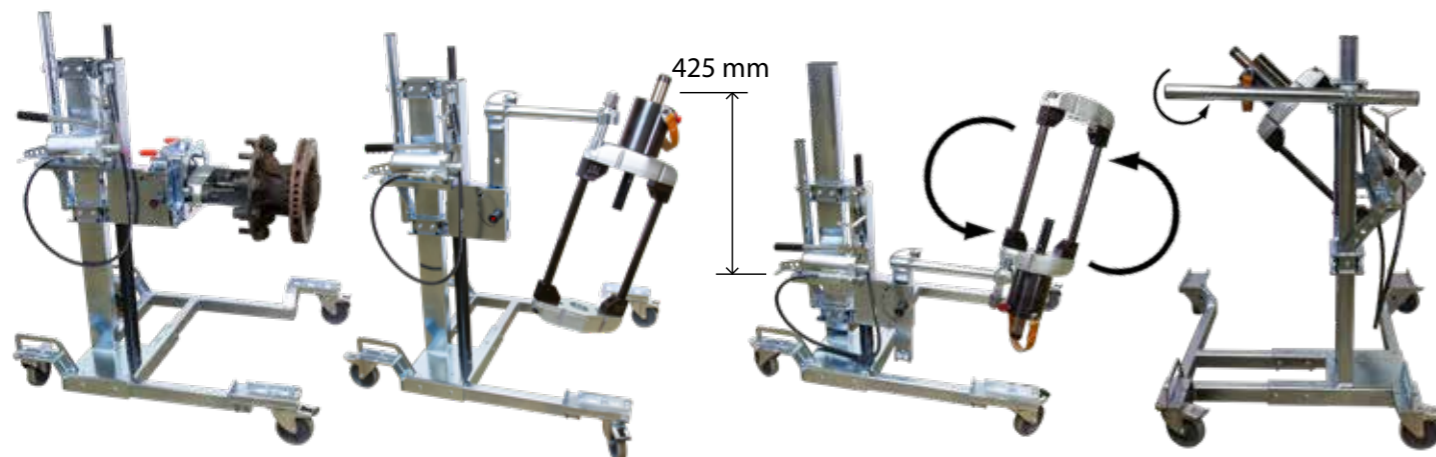
Lyftaren är lätt att flytta och manövrera, även med max last på 350 kg, tack vare fyra stora svängbara hjul. De främre hjulen kan låsas i rakt läge vid arbete med hjulnav.



350 kg lyftkapacitet



32T ✓ 45T ✓ 70T ✓



De bakre handtagen ger extra stöd vid montering av nav på hjulaxeln.

Hydraulisk lyftenhet för verktyg, nav/hjul

HLD2025

Smidigt handtag för enkel manövrering av vagnen

Justerbar verktyg/pressbygelhållare

NYHET

Pumpen kopplas enkelt bort

Hållare navavdragare

Låsbara hjul

Riktningsslåsbara hjul



Arbetskyddslagen måste följas, för allas säkerhet!

Verkstaden blir lönsammare, personalen friskare, arbetet blir säkrare och snabbare gjort med rätt utrustning! Lyftaren kan kompletteras med ytterligare tillbehör och verktyg.

CE märkt produkt för maximal säkerhet!

Produkten uppfyller EU:s hälso-, miljö- och säkerhetskrav.

Hjulbultar förlängning

HLD2025-140

Tilläggsats med 4 st. förlängare till lastbil/trailer.

Denna sats används vid demontering av hjul tillsammans med nav och bromstrumma, där de ordinarie hjulbultarna är för korta för att korrekt ansluta navavdragaren 03-00016. Det gör arbetet smidigare, minskar risken för skador och ger en säkrare och mer effektiv demontering.

Används tillsammans med HLD2025 och 03-00016-32T/45T/70T



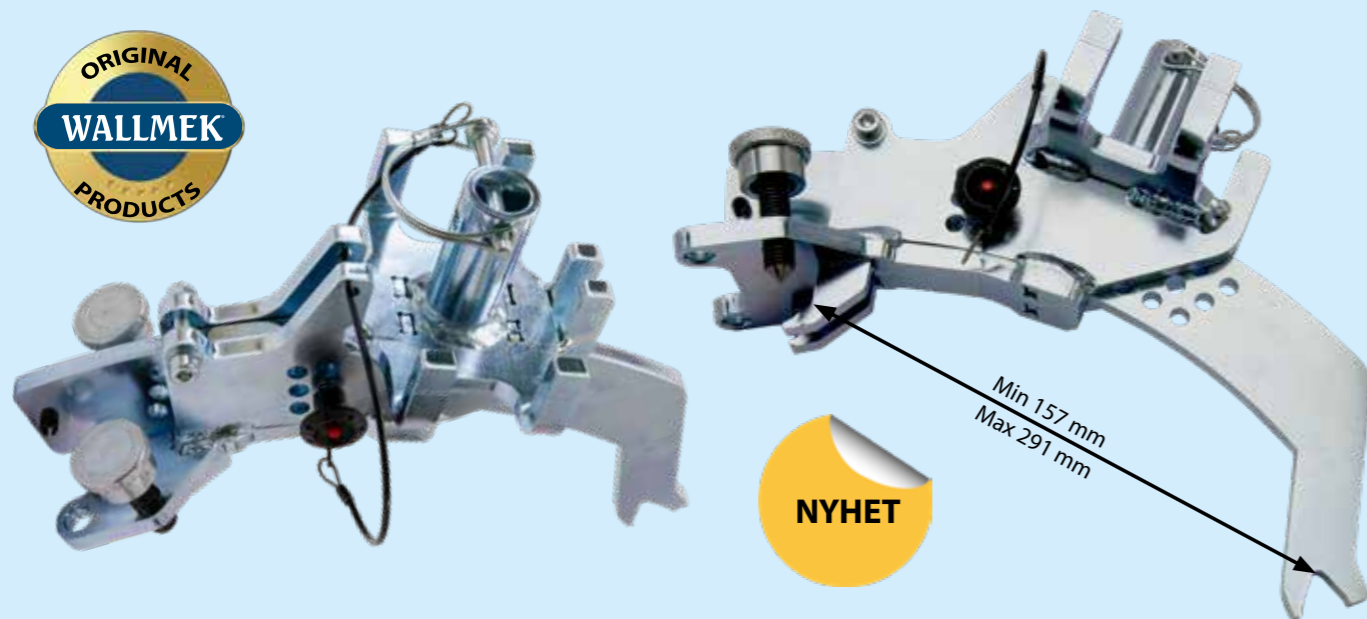
Universell bromsokshållare för HLD2025

HLD2025-150

Detta nya tillbehör är en robust och mångsidig hållare för bromsok, utvecklad för att komplettera den hydrauliska lyften HLD2025.

Hållaren är universellt anpassad för att passa alla typer av bromsok som sitter på 17,5"-22,5" axlar till tunga fordon såsom lastbil, trailer och buss – oavsett fabrikat. Monteras enkelt i lyftens pressbygelhållare och möjliggör ergonomisk och säker hantering vid demontering och montering av bromsok. Den stabila konstruktionen håller bromsoket i rätt position under arbetet, vilket minskar risken för felaktig belastning, olyckor och förslitningsskador hos mekanikern.

Ett oundgängligt verktyg i moderna verkstäder där säkerhet, arbetsmiljö och effektivitet står i fokus.



I arbete



ERGONOMIC & POWERFUL



"Verkstaden blir lönsammare, personalen friskare, arbetet säkrare – med rätt utrustning!"

Wallmeks nya hydrauliska lyftenhet HLD2025 är framtagen för att effektivisera arbetet med tunga lyft i verkstaden – utan att tumma på säkerheten. Med en lyftkapacitet på 350 kg och stor rörlighet tack vare fyra svängbara hjul (låsbare fram), blir arbetet med nav, hjul och spindeltappar både säkrare och mer ergonomiskt.

Lyftenheten är konstruerad för att minska belastningen på mekanikern vid service av tunga fordon som lastbil, trailer och buss. Den justerbara lyftarmen ger fri åtkomst vid exempelvis byte

av king pin, och det medföljande verktygsfästet möjliggör smidig demontering av tunga nav, även med bromsskiva eller dubbelhjul.

Pumpen är löstagbar och kan användas direkt på golvet vid arbete i trånga utrymmen. HLD2025 är CE-märkt och uppfyller EU:s krav för säkerhet, miljö och hälsa.

Universalsats för byte av Kingpin/spindeltappar

03-00031-32T

Satsen är utformad för att passa merparten av Kingpin/spindeltapparna på marknaden, även koniska.

Denna unika funktion möjliggör hammarslag på cylindern (med slagkropp monterad) i tryckriktningen vid demontering. Slagfunktionen är mycket effektiv och ger materialet de vibrationer som är avgörande för en lyckad demontering.

Ingen demontering av axeln krävs. Verktögen är smidiga att använda och lämpar sig även på bussar där åtkomsten ofta är begränsad. Satsen används till de märkesanpassade tilläggsatser som är framtagna.

Används med 32 tons hydraulcylinder (03-00028)

Delar i satsen

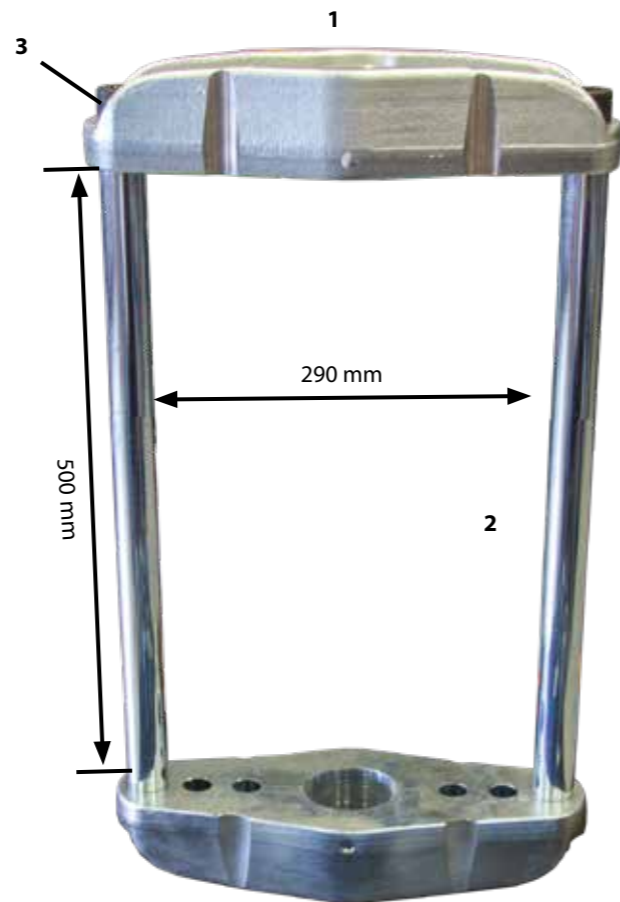
Pressbygel 03-00031-001:

1. (2x) 03-00031-002 - Platta med gänga
2. (2x) 03-00003-004 - Stödben 500 mm
3. (4x) 03-00003-005 - Skruv M22x60 12.9

Lösa detaljer:

4. 03-00048-030 - Adapterplatta
5. 03-00048-031 - Tryckrör 42 mm
6. 03-00048-032 - Tryckrör 85 mm
7. 03-00048-033 - Tryckrör 130 mm
8. 03-00048-034 - Tryckrör
9. 03-00048-035 - Tryckhylsa
10. 03-00006-020 - Tryckstång L=30 mm Ø31 mm
11. 03-00006-002 - Tryckstång L=120 mm Ø31 mm
12. 03-00006-001 - Tryckstång L=230 mm Ø31 mm

32T



EU Protected Design - RCD No. 003068006-0001/0002



I arbete

"Hade vi inte haft satsen för spindeltappar, så skulle jobbet lätt tagit 2-3 dagar att utföra.

Därtill är satsen väldigt universal och används till många andra jobb."

-Per Klasson, Fristads Expressbyrå, Sverige



Universalsats för byte av Kingpin/spindeltappar

03-00031-45T

Satsen är utformad för att passa merparten av Kingpin/spindeltapparna på marknaden, även koniska.

Denna unika funktion möjliggör hammarslag på cylindern (med slagkropp monterad) i tryckriktningen vid demontering. Slagfunktionen är mycket effektiv och ger materialet de vibrationer som är avgörande för en lyckad demontering.

Ingen demontering av axeln krävs. Verktögen är smidiga att använda och lämpar sig även på bussar där åtkomsten ofta är begränsad. Satsen används till de märkesanpassade tilläggsatser som är framtagna.

Används med 45 tons hydraulcylinder (03-00026)

Delar i satsen

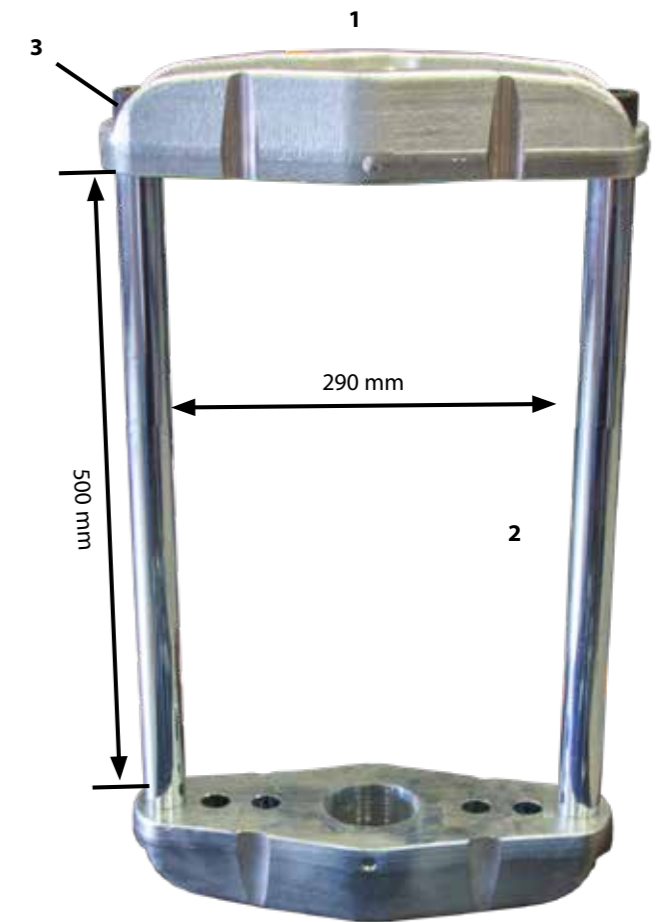
Pressbygel 03-00031-001:

1. (2x) 03-00031-002 - Platta med gänga
2. (2x) 03-00003-004 - Stödben 500 mm
3. (4x) 03-00003-005 - Skruv M22x60 12.9

Lösa detaljer:

4. 03-00048-030 - Adapterplatta
5. 03-00048-031 - Tryckrör 42 mm
6. 03-00048-032 - Tryckrör 85 mm
7. 03-00048-033 - Tryckrör 130 mm
8. 03-00048-034 - Tryckrör
9. 03-00048-035 - Tryckhylsa
10. 03-00032-001 - Tryckstång M30, L=30, Ø38 mm
11. 03-00032-002 - Tryckstång M30, L=140, Ø38 mm
12. 03-00048-042 - Förlängare L=50, Ø38 mm
13. 03-00048-043 - Förlängare L=70, Ø38 mm
14. 03-00048-044 - Förlängare L=100, Ø38 mm

45T



EU Protected Design - RCD No. 003068006-0001/0002



I arbete



Universalsats för byte av Kingpin/spindelapp

03-00048

Denna uppgraderade sats är kraftfullt utformad för hela 70 tons tryck samt slagfunktion. Satsen passar merparten av kingpin/spindelapparna på marknaden, även koniska.

Den unika slagfunktionen möjliggör hammarslag på cylindern (med slagkropp monterad) i tryckriktningen vid demontering. Slagfunktionen är mycket effektiv och ger materialet de vibrationer som är avgörande för en lyckad demontering. Ingen demontering av axeln krävs. Verktögen är smidiga att använda och lämpar sig även på bussar och trailer där åtkomsten ofta är begränsad. Satsen används till de märkesanpassade tilläggsatsar som är framtagna.

Används med 70 tons hydraulcylinder (03-00044)

Delar i satsen 03-00048:

Pressbygel 03-00048-020:

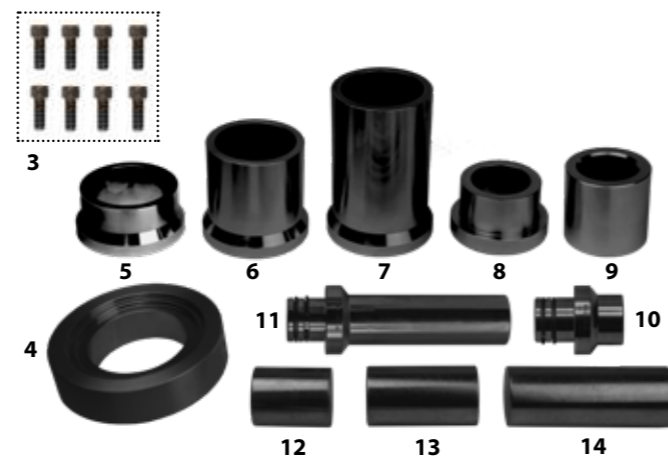
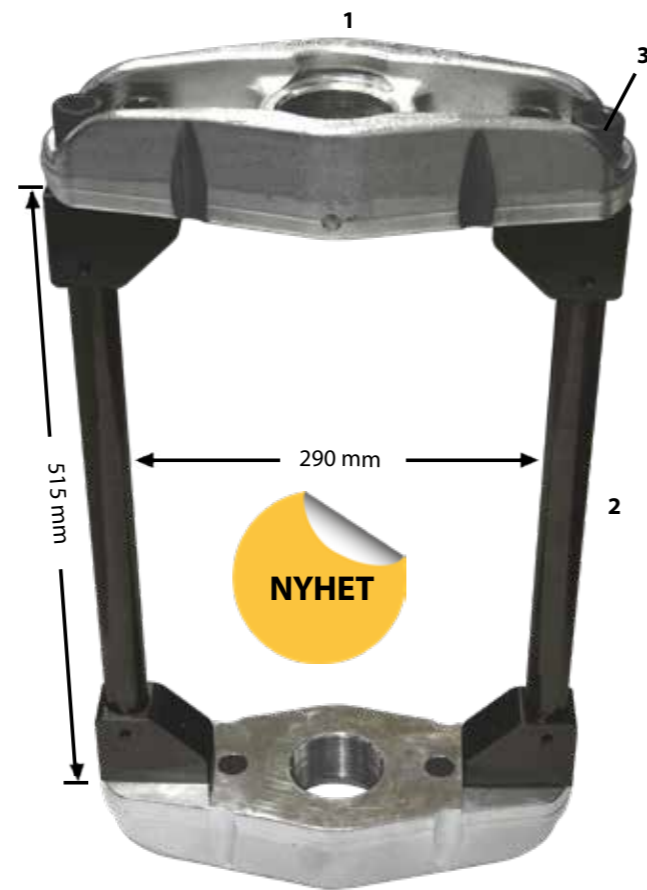
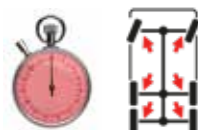
1. (2x) 03-00031-002 - Platta med gänga
2. (2x) 03-00048-024 - Stödben 515 mm
3. (8x) 03-00003-005 - Skruv M22x60 12.9

Lösa detaljer:

4. 03-00048-030 - Adapterplatta
5. 03-00048-031 - Tryckrör 42 mm
6. 03-00048-032 - Tryckrör 85 mm
7. 03-00048-033 - Tryckrör 130 mm
8. 03-00048-034 - Tryckrör
9. 03-00048-035 - Tryckhylsa
10. 03-00048-040 - Tryckstång L=37, Ø38 mm
11. 03-00048-041 - Tryckstång L=147, Ø38 mm
12. 03-00048-042 - Förlängare L=50, Ø38 mm
13. 03-00048-043 - Förlängare L=70, Ø38 mm
14. 03-00048-044 - Förlängare L=100, Ø38 mm

70T

EU Protected Design - RCD No. 003068006-0001/0002



I arbete



Uppgraderingssats 45T till 70T

03-00048-010

Delar i satsen: 2-14. Används ihop med bygelplatta

03-00031-002
Max 70T - New 2023 ✓

Max 45T - Pre 2023 ✗



Max 32T - Pre 2016 ✗



Bra verktyg gör er verksamhet bättre.

INGA KOPIOR – ENDAST ORIGINAL

Bakom varje innovativt verktyg från Wallmek ligger hundratals timmar av utveckling, testning och förfining. Våra idéer blir verklighet för att förenkla ert arbete och maximera er produktivitet – på riktigt.

SVENSK INNOVATION & PRECISION

Alla våra produkter utvecklas och monteras i Kungälv. Wallmek står för svensk innovation, precision och ett genuint hantverk. Vi kombinerar teknik och erfarenhet för att leverera verktyg i toppklass – med kvalitet, säkerhet och miljötänk i fokus.



Välj originalet – välj Wallmek

För högsta säkerhet, dokumenterad kvalitet och en effektivare verkstad.

PATENTSKYDDAD FÖR ER TRYGGHET

Vi investerar i patent och skydd för att kunna fortsätta leverera säkra, smarta och långsiktiga verktygslösningar. Tack för att ni hjälper oss att identifiera och säga ifrån mot farliga kopior och företag som väljer att kopiera istället för att skapa.

Att välja kopior är att kompromissa med både säkerhet och lönsamhet. Rätt verktyg gör jobbet – fel verktyg kostar dig både tid och pengar.

SÄKERHET & CE-MÄRKNING HOS WALLMEK

På Wallmek är säkerhet en självklarhet. Våra CE-märkta verktyg uppfyller EU:s krav på säkerhet, hälsa och miljö. Vi utvecklar produkter som minskar belastning, förenklar arbetet och skapar tryggare arbetsmiljöer.

Säkerhet är en grundpelare i allt vi gör.



Påbyggnadssats för Mercedes Actros och Atego Kingpin/spindeltappar

Systemet gör det möjligt att pressa ur och montera spindeltapparna med axeln monterad på bilen i kombination med hydraulcylinder med slagfunktion.

Delar i satsen:

- 03-00032-101 - Tryckstång M30. L=137 mm Ø=29 mm
- 03-00031-221 - Styrbricka
- 03-00006-022 - Tryckring Volvo/Renault spindeltapp
- 03-00031-204 - Förlängare
- 03-00031-203 - Förlängare
- 03-00031-303 - Styrring

03-00031-220
45T

Används med universalsats 03-00031-45T



I arbete

Delar i satsen:

- 03-00048-222 - Tryckstång L=140 mm Ø=29 mm
- 03-00031-221 - Styrbricka
- 03-00006-022 - Tryckring Volvo/Renault spindeltapp
- 03-00048-204 - Förlängare
- 03-00048-203 - Förlängare
- 03-00031-303 - Styrring

03-00048-220
70T

Används med 03-00044, 70T & universalsats 03-00048



NYHET

Påbyggnadssats för MAN TGA, TGX & TGS Kingpin/Spindeltappar

Systemet gör det möjligt att pressa ur och montera spindeltapparna med axeln monterad på bilen i kombination med hydraulcylinder med slagfunktion.

Delar i satsen:

- 03-00031-302 - Tryckrör
- 03-00031-303 - Styrring
- 03-00031-203 - Förlängare
- (2x) 03-00031-204 - Förlängare

03-00031-300
45T

Används med universalsats 03-00031-45T



I arbete

Delar i satsen:

- 03-00048-302 - Tryckrör
- 03-00031-303 - Styrring
- 03-00048-203 - Förlängare
- (2x) 03-00048-204 - Förlängare

03-00048-300
70T

Används med 03-00044, 70T & universalsats 03-00048



NYHET

Påbyggnadssats för BPW och SAF Kingpin/Spindeltappar

Systemet gör det möjligt att pressa ur och montera spindeltapparna med axeln monterad på släpet i kombination med hydraulcylinder med slagfunktion.

Delar i satsen:

- (2x) 03-00031-201 - Stödben L= 595 mm
- 03-00031-202 - Förlängare
- 03-00031-203 - Förlängare
- (3x) 03-00031-204 - Förlängare
- 03-00031-205 - Pressplatta
- 03-00031-206 - Pressplatta

03-00031-200
45T

Satsen används med universalsats 03-00031-45T


Delar i satsen:

- (2x) 03-00048-025 - Stödben L=610 mm
- 03-00048-202 - Förlängare
- 03-00048-203 - Förlängare
- (3x) 03-00048-204 - Förlängare
- 03-00031-205 - Pressplatta
- 03-00031-206 - Pressplatta

03-00048-200
70T

Satsen används med universalsats 03-00048-70T



NYHET

I arbete

"Det är först när man har arbetat med dessa verktyg och metoder man förstår att man inte arbetar effektivt utan dem. Verktygen är även lätta att ta med i servicebussen när vi åker ut på jobb. Verkstaden fyller på med de verktyg Wallmeke tar fram, vi sparar mycket tid och mekanikerna blir nöjda."

- Thomas Karlsson, Nimrod i Eslöv Sverige



Demonteringsrör ZF axlar på bussar, MB, Setra mm.

03-00048-050

Demonteringsrör med uttag för stötdämparfästet som är placerat ovanför spindelappen. Uttaget krävs för åtkomst och säker demontering. Spindelappen kan sitta riktigt hårt med tiden, röret är därför kraftigt dimensionerat för arbete med upp till 70 Ton samt slagfunktion.


70T


Används med universal spindelapp sats 03-00031-32T/45T eller 03-00048, 70T.

I arbete

Tryckring Volvo/Renault kingpin/spindelapp

03-00006-022

Används med universalsats 03-00031-32T/45T eller 03-00048, 70T för montering av nedre lagring vid montering av spindelapp med låsmutter undertill.


Monteringsplatta Volvo kingpin/spindelapp

03-00006-023

Används med universalsats 03-00031-32T/45T eller 03-00048, 70T för inpressning av Volvos spindelappar med låsmutter under. Monteringsplattan styr spindelappen vid inpressning.


Tryckhylsa Scania kingpin/spindelapp

03-00006-024

Används med universalsats 03-00031-32T/45T eller 03-00048, 70T för utpressning av Scantias koniska spindelappar.


Hjullagersats (Unit) Scania

03-00020-32T / 03-00020-45T

Med satsen byts Scantias (unit) lager snabbt och smidigt direkt vid bilen, inget behov av pressande i verkstadspressen.

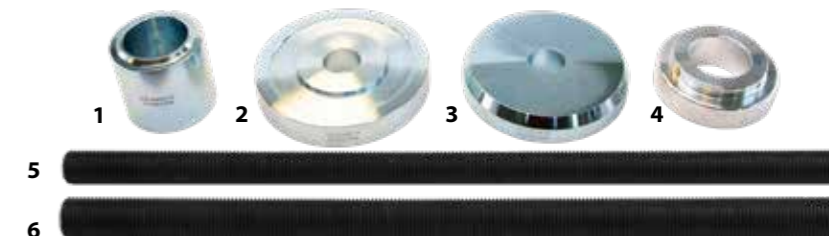
Satsen används med hydraulcylinder 03-00028 (32T) eller 03-00026 (45T) samt avdragssats för hjulnav 03-00016-32T/45T.

I satsen finns delar som gör det möjligt att slå med hammare i tryckriktningen under max-pressning då detta krävs.

Delar i satsen:

- 03-00006-026 - Tryckhylsa 65 mm (32T/45T)
- 03-00020-001 - Tryckplatta Scania unitlager (32T/45T)
- 03-00020-002 - Tryckplatta Scania unitlager (32T/45T)
- 03-00020-003 - Skyddshylsa Scania unitlager (32T/45T)
- RES4034 - Dragstång M22, 500 mm (32T)
- RES4037 - Dragstång M27, 500 mm (45T)

I arbete


Låsringstång

01-00004

Denna typ av låsingsverktyg underlättar vid demontering.

Justerskruven har urtag för 1/4" spärrskaft för maximal kraft vid demontering. Verktöget är anpassat för både personbilar, transportbilar och lastbilar. Den unika konstruktionen gör det möjligt att alltid ha rätt vinkel på stiften oavsett storlek på låsring. Verktöget bidrar till betydligt säkrare och effektivare arbetsätt än en vanlig tång och är även konstruerad för utvändiga låsringar. Denna funktion kan även användas för att pressa ut invändiga låsringar i sitt spår vid montering.

Verktöget levereras med totalt 3 par speciellt utformade stiftd. Stiften kan mycket enkelt bytas ut med hjälp av insexskruvar. 150 mm lång för överlägsen åtkomlighet.

Tillbehör:

- 01-00004-013 - Låsingsstift 2,5 mm (4 st)
- 01-00004-014 - Låsingsstift 3 mm (4 st)
- 01-00004-015 - Låsingsstift 3,5 mm (4 st)



Stift i position 1



Stift i position 2

Min 5 mm

Max 105 mm

I arbete



Följ oss på sociala medier!
Se instruktionsvideor, nyheter, tips och ideér först!

Hjul/fälgavdragare för Lastbil, Buss och Trailer. Fälgstorlek: 22,5", 19,5" samt 17,5"

Verktyget är utformat för maximal effektivitet och säkerhet vid avpressning av fastrostade fälgar. Fälgerna pressas av från navet på bara någon minut, snabbt och säkert utan att slita på personalen.

- Verktyget kräver minimal muskelstyrka och garanterar en snabb, säker och problemfri demontering.
- De tre mothållsringarna täcker in lastbilsfälgar med följande mått: 22,5", 19,5" samt 17,5".
- Tack vare de båda kraftiga tryckstängerna i verktyget flexas fälgerna effektivt med hjälp av 1/2" muttermaskin.

De fyra medföljande fälgkrokarna är smart utformade för universal inpassning i ventilationshålen i fälgerna och hög styrka, passar i alla vanligt förekommande fall. Specialkrokar kan tas fram vid behov.

Verktyget är en riktig tids- och kraftbesparare för alla verkstäder och servicebilar som stöter på hårt sittande hjul på lastbil, buss eller trailer. Gammalmodiga metoder är ofta skadliga för både mekaniker och fälg, även mycket tidsödande. Inget mer fysiskt arbete med slägga, spett, tunga glidhammare eller värmning!

Satsen levereras i en stadig förvaringsfoam som även passar i vår verktygsvagn 04-00022

03-00042 - Delar i satsen:

- | | |
|--|--|
| 1. 03-00042-105 - Fälgring 22,5" | 7. (4x) 03-00042-110 - Fälgkrok |
| 2. 03-00042-104 - Fälgring 19,5" | 8. (2x) 03-00042-107 - Kätting, Klass 10 Ø8mm L=1m |
| 3. 03-00042-103 - Adapterplatta 17,5" | 9. 03-00042-041 - Skyddsplåt vänster |
| 4. 03-00042-100 - Avdragarbalk | 10. 03-00042-040 - Skyddsplåt höger |
| 5. (2x) 03-00042-130 - Tryckstång M30 komplett | 11. 09-874-3010 - CRC Långtidsfett |
| 6. 03-00042-034 - Hållare | 12. 03-00042-044 - Förlängare 1/2" L=250mm |



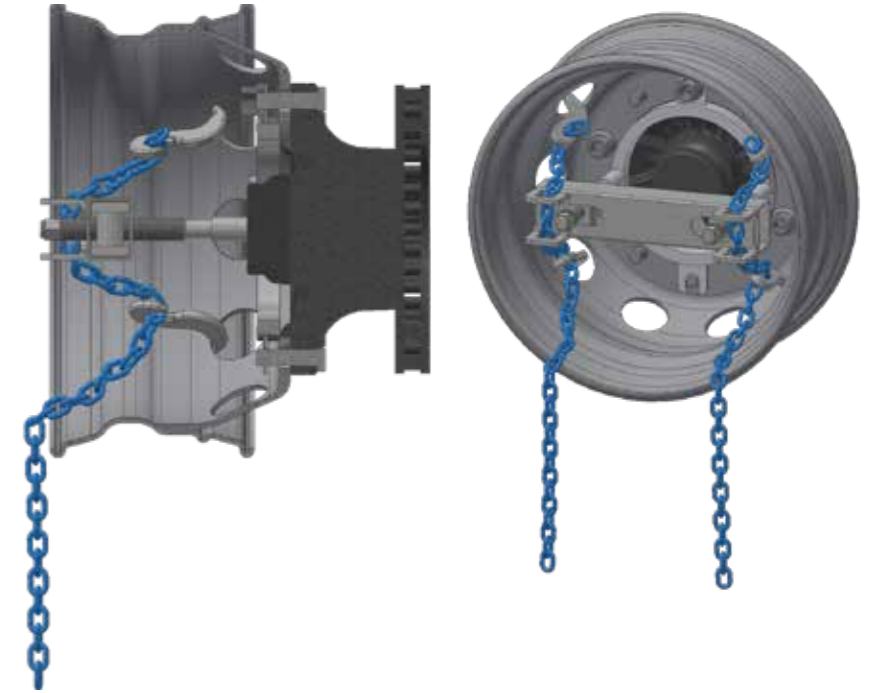
EU Patent No. EP4052924



03-00042

Fälgerna är loss på några minuter!

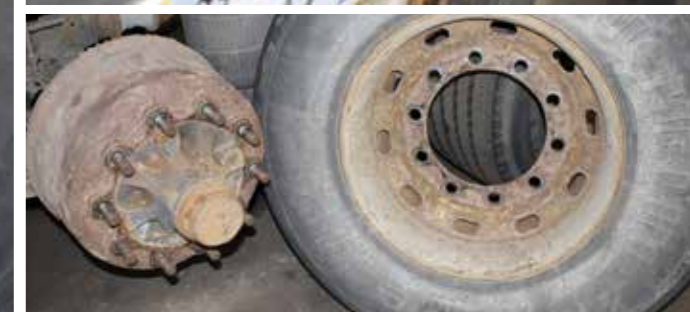
1. Montera ring
2. Montera balk
3. Montera krokar och kätting
4. Dra loss med muttermaskin



I arbete

"Jag vill bara säga att hjulavdragaren för lastbil, trailer och buss är grymt bra..."

Patrik Larsson, Grönäs Autoservice Sverige



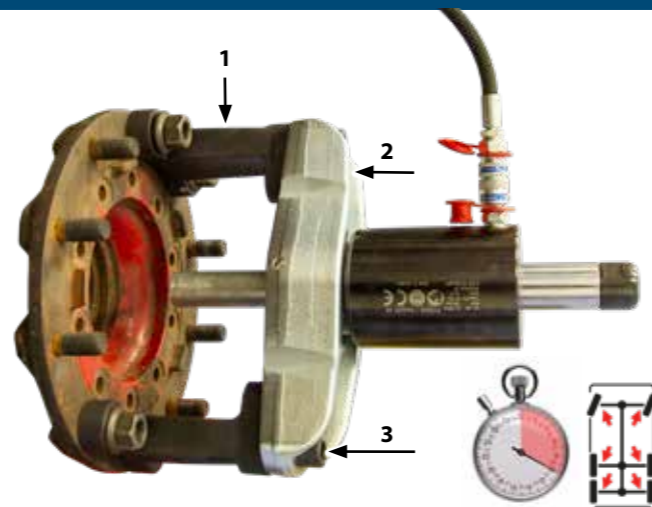
Avdragsats för hjulnav Bultcirkelmått 8/275, 10/335

Verktöget är anpassningsbart för lastbil/buss och släpnav med 8 bultar 275 mm och 10 bultar 335 mm.

Välj lämplig sats beroende på vilken cylinder som används. Plattan med gängan används även som del i pressbygel 03-00031-001 och 03-00048.

Används med 32 / 45 / 70 tons hydraulcylinder 03-00028 / 03-00026 / 03-00044. Den kraftiga konstruktionen möjliggör upp till hela 70 tons belastning samt hammarslag i tryckriktningen (på cylindern) vid urpressning. Detta gör det möjligt att pressa av även nav med enhetslager på raka axlar.

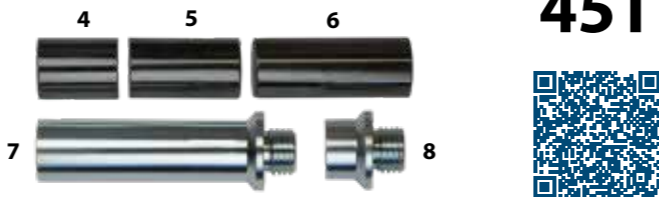
EU Protected Design - RCD No. 003068006-0001/0002


Delar i satsen: 03-00016-32T

1. (2x) 03-00016-001 – Ben till navavdragare
2. 03-00031-002 – Platta med gänga
3. (4x) 03-00003-005 – Skruv M22x60 12.9, insex
4. 03-00006-021 – Pressplatta
5. 03-00006-001 – Tryckstång 250 mm Ø31mm
6. 03-00006-002 – Tryckstång 140 mm Ø31mm
7. 03-00006-020 – Tryckstång 50 mm Ø31mm


32T
Delar i satsen: 03-00016-45T

1. (2x) 03-00016-001 – Ben till navavdragare
2. 03-00031-002 – Platta med gänga
3. (4x) 03-00003-005 – Skruv M22x60 12.9, insex
4. 03-00048-042 – Förlängare 50 mm Ø38 mm
5. 03-00048-043 – Förlängare 70 mm Ø38 mm
6. 03-00048-044 – Förlängare 100 mm Ø38 mm
7. 03-00032-002 – Tryckstång 140 mm Ø38 mm
8. 03-00032-001 – Tryckstång 30 mm Ø38mm


45T
Delar i satsen: 03-00016-70T

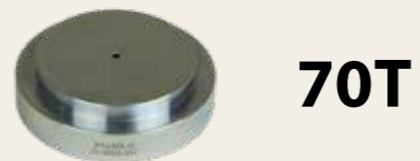
1. (2x) 03-00016-001 – Ben till navavdragare
2. 03-00031-002 – Platta med gänga
3. (4x) 03-00003-005 – Skruv M22x60 12.9, insex
4. 03-00048-042 – Förlängare 50 mm Ø38 mm
5. 03-00048-043 – Förlängare 70 mm Ø38 mm
6. 03-00048-044 – Förlängare 100 mm Ø38 mm
7. 03-00048-040 – Tryckstång 37 mm Ø38 mm
8. 03-00048-041 – Tryckstång 147 mm Ø38 mm


70T
Distansbult till navavdragare
03-00006-025

Används med navavdragare 03-00016-32T/-45T eller 03-00016-70T för åtkomst på axlar med navreduktion/utväxling i navet. (4 st krävs). M22, 50 mm. På bl.a. Scania.


70T
Tryckbricka SAF 110/88 mm
03-00016-011

Tryckbrickan är utformad för ihåliga hjulaxlar och underlättar vid nav/hjullager-demontering på SAF axlar med vår avdragsats 03-00016. Brickan är utformad för tillgängliga anläggningsytor och den kraft som krävs vid demontering av navet från axeln.


70T
Avdragsats för 17,5" fälgar, lågbyggda trailers med 10/225 nav
03-00022

Påbyggnadssats för urpressning av nav med 225 mm och 10 bultar.

Hydraulcylinder 03-00028 (32 ton), 03-00026 (45 ton) samt 03-00044 (70 ton) används till satsen.

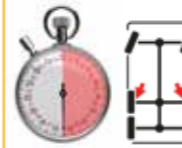
Den kraftiga konstruktionen möjliggör hela 70 tons tryck samt hammarslag i tryckriktningen (på cylindern) vid urpressning. Detta gör det möjligt att pressa av även nav med enhetslager på raka axlar.

Delar i satsen:

1. (2x) 03-00022-001 - Platta
2. (4x) 03-00022-002 - Stödben
3. 03-00022-003 - Tryckbricka SAF Ø 73 mm
4. (8x) 03-00003-005 - Skruv M22x60 12.9

70T

EU Protected Design - RCD No. 003068006-0001/0002

I arbete

Platta med gänga (ingår ej) 03-00031-002

Ingår i universalsats 03-00031-32T/45T och 03-00048.


Avdragsats för nav utan hjulbultskrans
03-00027-32T / 03-00027-45T

Satsen möjliggör effektiv urpressning av fastrostade lager med utvändigt nav från raka axlar.

Anpassad för Volvo FL, SAF, MAN TGA, TGS, TGX, Mercedes Atego, Actros, Renault Kerax, Magnum, Midlum samt Premium, passar även andra märken med samma bultdelning.

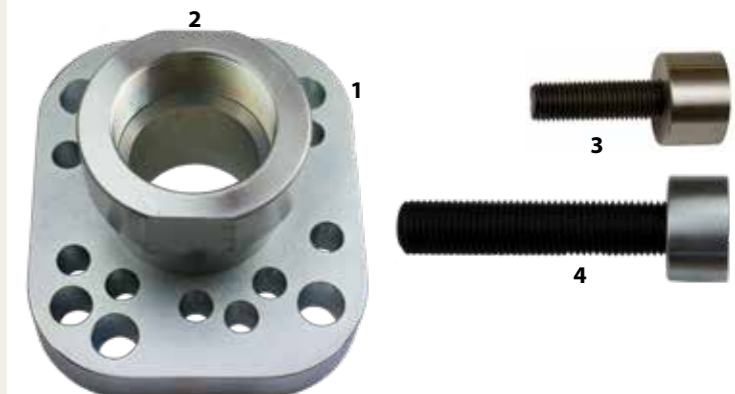
Verktöget används med hydraulcylinder 03-00028 (32 ton), 03-00026 (45 ton) eller 03-00044 (70 ton).

Delar i satsen:

1. 03-00027-010 - Platta
2. 03-00027-012 - Adapter M82x2-G2 1/2"-11
3. 03-00027-002 (M24) - Tryckstång

03-00027-45T

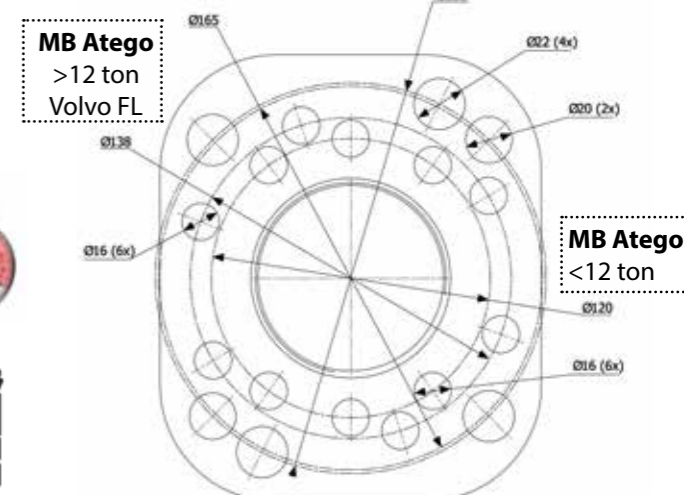
1. 03-00027-010 - Platta
2. 03-00027-012 - Adapter M82x2-G2 1/2"-11
4. 03-00027-003 (M30) - Tryckstång

70T
I arbete


Renault Kerax, Magnum, Midlum, Premium

MB Actros/SAF, MAN, TGA, TGS, TGX

MB Atego >12 ton, Volvo FL



MB Atego <12 ton

Demonteringsatts, Volvo/Renault/DAF flytande bromsskiva

03-00025

Verktyg som underlättar otroligt mycket då flytande bromsskivor skall demonteras.

Bromsskivan pressas loss med en cylinder åt gången. Detta är mycket effektivt och sparar mycket tid till verkstaden. Pressning med extrema tryck i en verkstadspress på ömtåliga metalldelar eller kapning av den tjocka bromsskivan är både bullriga och riskfyllda moment.

Verktyget består av två specialcylindrar samt en styrventil för korsvis pressning. Bortpressning av skivan på detta sätt tar endast några få minuter.

Används med 1030 eller 1036



I arbete



Droppfri snabbkopplingsatts till 03-00025

03-00025-010

Ett droppfritt kopplingskit som ökar användningsområdet för verktyget.

Individuell användning av hydraulcylindrar samt flexibel injustering vid behov.

Delar i satsen:

1. (2x) RES4304 - Cejnkoppling hydraulik, hona 1/4"
2. (2x) RES4306 - Cejnnippel hydraulik, hane 1/4"



Cylinder tryckande 14 ton med slang och nippel

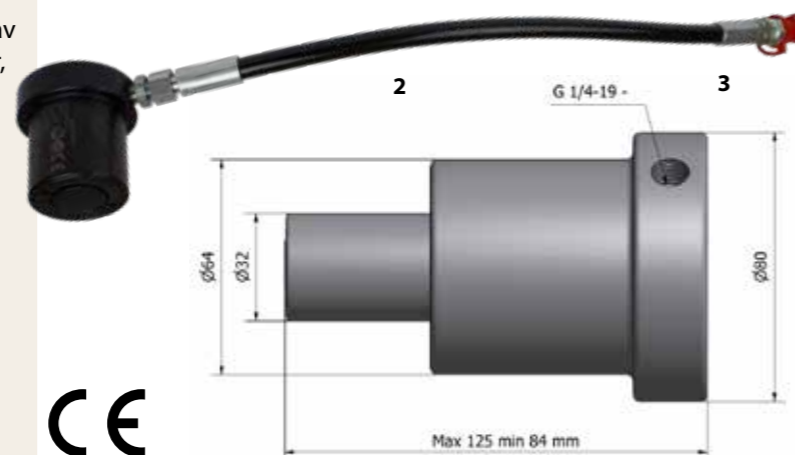
03-00034

Den kompakta cylindern möjliggör isärpressning i trånga utrymmen där standardcylindrar inte får plats. Denna typ av pressning kan förekomma i alla typer av fordonsverkstäder, industrier och underhållsverkstäder.

Delar i satsen:

1. 03-00019 - Hydraulcylinder tryckande 14T
2. 03-00019-010 - Slang 0,5 m
3. RES4306 - Cejn snabb-koppling hydraulik hane 1/4"

Max tryck: 700 bar **Slaglängd:** 41 mm
Max kraft: 14 ton **Slaglängd:** 0,5m
Vikt: 2,3 kg



Fjäderbultsats (Scania)

Verktygssats för urpressning av fjäderbultar.

Arbetet görs direkt på bilen med minimal demontering av delar. Används med platta 03-00031-002 (ingår ej) till pressbygel 03-00031-001. När bulten sitter hårt fastrostad används slagfunktionen som är inbyggd i systemet.

Denna funktion är ofta avgörande för en lyckad demontering.

Satsen används med hydraulcylinder 03-00028 (32 ton) eller 03-00026 (45 ton).

Delar i satsen:

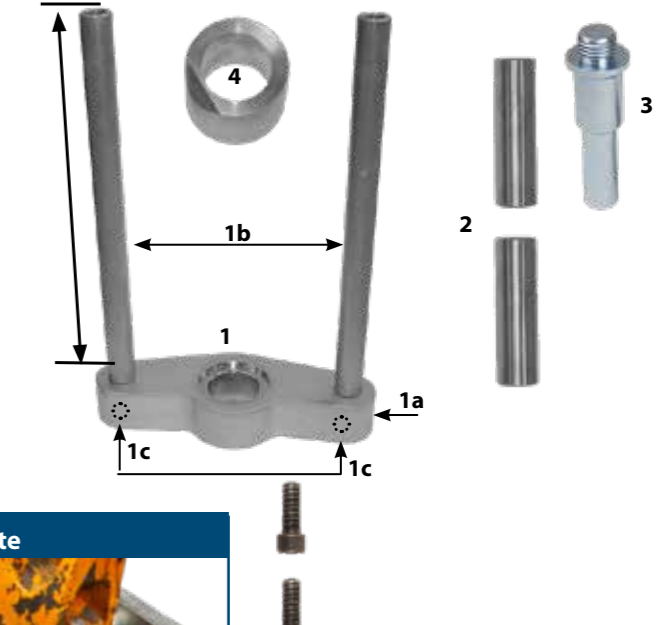
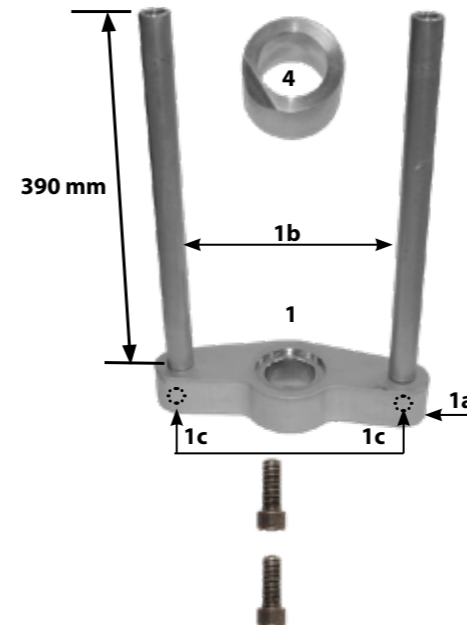
03-00008-32T

1. 03-00004-001 - Pressbygel
- 1a. 03-00004-002 - Platta utan gänga
- 1b. (2x) 03-00004-003 - Stödben
- 1c. (2x) 03-00003-005 - Skruv M22x60 12.9, insex
2. 03-00006-009 - Tryckstång 115 mm Ø29 mm
3. 03-00006-010 - Tryckstång 100 mm Ø29 mm
4. 03-00006-011 - Tryckrör 60 mm Ø54 mm

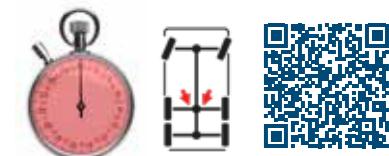
Delar i satsen:

03-00008-45T

1. 03-00004-001 - Pressbygel
- 1a. 03-00004-002 - Platta utan gänga
- 1b. (2x) 03-00004-003 - Stödben
- 1c. (2x) 03-00003-005 - Skruv M22x60 12.9, insex
2. (2x) 03-00032-102 - Tryckstång. L=65 mm. Ø=29 mm
3. 03-00032-101 - Tryckstång M30 L=137 mm. Ø=29 mm
4. 03-00006-011 - Tryckrör 60 mm Ø54 mm



I arbete



Adapter M22 – M30x3,5

03-00040-001

Adapter M22 – M27x3

03-00040-002

Adaptern gör det möjligt att dra ut M30 bussningsbultar med 32 tons hydraulcylinder 03-00028.

Används med lämpligt tryckrör som mothåll.



M22

Adapter M22 – M24x2

03-00040-003

Adapter M22 – M24x3

03-00040-004

Adaptern gör det möjligt att dra ut M24 bussningsbultar med 32 tons hydraulcylinder 03-00028.

Används med lämpligt tryckrör som mothåll.



M22

Hydrauliskt kulledsverktyg, 8,8 ton, 42-57 mm

04-00028

Unik konstruktion som effektivt pressar ur kulleder/P-ändar, styrleder och bromshävarmar på lastbil, buss och trailer.

Även hjulbultar demonteras och monteras väldigt smidigt tack vare den flexibla utformningen (se bilder nedan).

Det vridbara pressverktyget kan vridas för olika grundhöjder, de två medföljande distansringarna ger de justerings-möjligheter som krävs för dessa arbeten.

Mothållsverktyget kan vridas för att få en öppning av 42 alt 57 mm. De båda verktygen kan dessutom växla plats på cylindern för överlägsen åtkomlighet i trånga utrymmen inne i hjulhus, runt krängningshämmare eller dolda styrstag på bussar m.m. Hydraulcylindern pressar hela 8,8 ton för enkel och smidig demontering. För ökad säkerhet levereras en säkerhetsrem med verktyget.

Den spänns fast på lämplig plats för att undvika att verktyget faller ner under arbete.

Används med 700 bars hydraulpump 1030 eller 1036

Delar i satsen:

- 04-00028-021 – Pressverktyg
- 04-00028-022 – Mothållsverktyg
- 04-00028-019 – Distansring 16 mm
- 04-00028-020 – Distansring 26 mm
- 04-00028-011 – Fångrem
- RES4306 – Cejnippel hydraulik hane 1/4"

EU Patent No. EP342644, US Patent No. US 10.807.222



Mothållsverktyg 34-37 mm

04-00028-302

Kompletterar 04-00028 8,8T för de mindre kulleterna på lastbil Pick-Up och transportbilar.

Verktyget kompletterar grundverktyg 04-00028 och gör det användbart på kulleder i länkar, styrstag och hjulbultar på mindre lastbilar och transportbilar även tyngre EV, Hybrid och SUV modeller.

Det vridbara mothållsverktyget har följande mått, 34mm och 37mm.



Scania Next Generation (NG), 2017 - Pitman/Kulledspres

03-00047

Ny unik metod för enkel demontering av Pitman/styrstag kulle på Scania Next Generation.

Verktyget gör det möjligt att demontera kulle snabbt och enkelt, ingen demontering krävs för åtkomst. Hjulen svängs 70 – 90% åt höger, bra åtkomst blir då möjlig under bilen.

Hydraulcylindern pressar enkelt loss kulle med hjälp av en konisk platta inne i mothållslådan. Inga slag eller brytningar krävs som annars kan påverka styrväxeln negativt. Det trånga utrymmet mellan ramen och påbyggnader innanför stegen till hytten hindrar inpassning av andra verktyg utan omfattande demontering.

I satsen ingår en 8,5T hydraulcylinder (03-00015) samt pressdetaljer (03-00047-010, nr 1-6).

Rek Cylinder: 03-00015

I arbete

Delar i satsen:

- 03-00047-011 - Presshus
- 03-00047-012 - Pressblock konisk
- 03-00047-013 - Draghylsa
- 03-00047-014 - Dragmutter
- 03-00047-015 - Fångrem
- RES4016 - Dragstång M14 L=250 mm
- 03-00015 - Hydraulcylinder 8,5 ton



NYHET



Hydrauliskt styrledsverktyg**03-00030****Pressbygel för styrkolor på lastbilar/bussar samt spindelleder på transportbilar.**

Bygeln har kompakta mått för ökad åtkomst runt styrkolor och spindelleder på transportbilar m.m. Passar även de flesta styrande axlar på lastbil/buss. Bygeln är gjuten i seghärdat stål för ökad hållfasthet och säkerhet.

Delar i satsen:

- 03-00014-001 - Pressbygel för styrkolor
- 03-00015 - Hydraulcylinder 8,5 ton

**I arbete****Tillbehör till 03-00015****Tryckfot**

Används på trycksidan av 03-00015. **Se sidan 45**

**Pressbygel för bromshävarmar /styrleder på trailers****03-00005-001****Pressar ur fastrostade nockaxlar ur bromshävarmar.**

Passar de flesta hävarmarna på marknaden, Haldex och BPW. Se även 04-00028. Verktöget används med en 8,5 tons hydraulcylinder 03-00015 (ingår ej).

Verktöget är mycket kompakt för bra åtkomst även vid tränga utrymmen på bilen.

**Pressbygelsats för utpressning av VBG 55 mm drag****03-00017****Med verktyget dras hela draganordningen ur sin hållare då byte eller service skall utföras.**

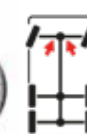
Detta är ett mycket tidsbesparande verktyg som underlättar demonteringen. Verktöget används med någon av följande cylindrar; 1090-02 eller 01-00030.

I arbete**Wallmek Tipsar!****Adapter till VBG draglänksbult****03-00006-012****Används med universalsats 03-00031 för urpressning av draglänksbultar av typ VBG (ej sexkants).**

Bulten pressas ur på samma vis som en spindelapp men med pressbygeln liggande.

**Lufthammare för styrstag****04-00030****Lufthammaren förenklar demontering och justering av styrleder på tunga fordon.**

Vibrationerna i kombination med rostlösare gör snabbt gängorna justerbara och demonterbara. Ny förbättrad och förstärkt modell som är gjord för daglig användning i verkstadsmiljö. Förbättringarna gäller alla komponenter och även själva luftmaskinen som är ny. 3000 rpm, vibrationsdämpat handtag och maskinfäste för bättre ergonomi.

**Fast nyckel 34 mm****04-00031****Kraftfull och slintfri fast nyckel för styrstag med 34 mm 6 kantsfattning.**

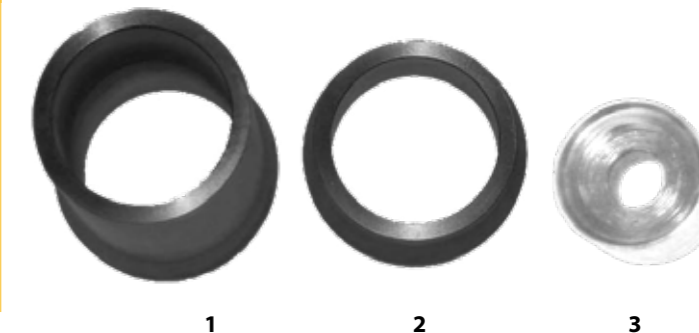
Nyckeln används i kombination med lufthammaren 04-00030 vid justering eller byte av styrleder på tunga fordon.

**Bussningssats för VBG draglänkar****03-00010**

Bussningarna byts med hjälp av 03-00028 (32 ton) hydraulcylinder (ingår ej) med slagfunktion direkt på draglänken. Satsen är främst framtagen för bussningar och draglänkar från VBG men är även universal. Bussningen byts utan värmning eller annan åverkan på bussningen.

Delar i satsen:

- 03-00048-033 - Tryckrör 130 mm
- 03-00048-031 - Tryckrör 42 mm
- 03-00006-013 - Tryckbricka Ø59 mm

I arbete

1

2

3

03-00037

Monteringsats för slitsade bussningar

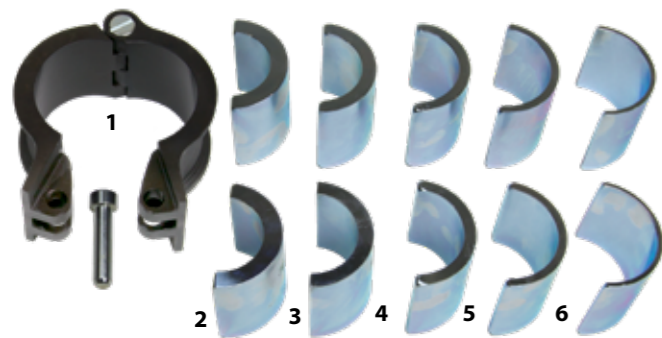
Klämman i satsen används med de olika adapterstorlekarna beroende på storlek för komprimering av slitsade bussningar på lastbilar och bussar.

Komprimeringen görs enkelt med hjälp av ett skruvstöd, den medföljande sprinten trycks in och håller klämman stängd under hela monteringen. Passar följande bussningsstorlekar; 95, 85, 80, 75, 70 samt 65 mm.

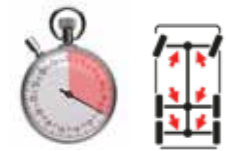
Satsen används med bussningssats 03-00038 som innehåller demonteringsdetaljer samt monteringsbrickor i lämpliga storlekar.

Delar i satsen:

- 03-00037-001 - Klämma Ø95 mm
- 03-00037-065 - Adapter set Ø65 mm
- 03-00037-070 - Adapter set Ø70 mm
- 03-00037-075 - Adapter set Ø75 mm
- 03-00037-080 - Adapter set Ø80 mm
- 03-00037-085 - Adapter set Ø85 mm



Levereras i foam



03-00037-200

Adaptersats för slitsade bussningar

Tilläggsats för 03-00037 med följande bussningsstorlekar; 50, 56, 58, 60, 63 samt 68 mm.

Satsen används med bussningssats 03-00038 som innehåller demonteringsdetaljer samt monteringsbrickor i lämpliga storlekar.

Delar i satsen:

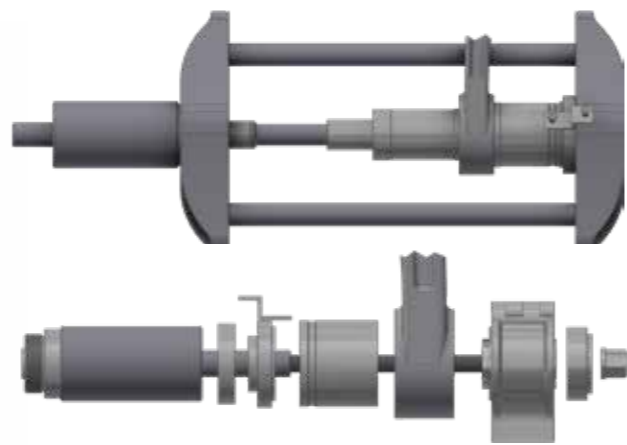
- 03-00037-050 - Adapter set Ø50 mm
- 03-00037-056 - Adapter set Ø56 mm
- 03-00037-058 - Adapter set Ø58 mm
- 03-00037-060 - Adapter set Ø60 mm
- 03-00037-063 - Adapter set Ø63 mm
- 03-00037-068 - Adapter set Ø68 mm



Levereras i foam



I arbete



Bussningssats med fixeringsplatta

03-00038

Kombinationen av storlekar på pressrör och pressplattor gör att satsen är mycket användbar vid bussningsbyte på tunga fordon, oavsett om arbetet sker på plats under fordonet eller i verkstadspressen. Fixeringsplattan i satsen gör det möjligt att fixera pressrör i botten-delen av pressbygeln. Detta underlättar arbetet mycket då färre lösa delar behöver riktas in vid ur och i pressning. Satsen kan kompletteras med monteringsatsen för slitsade bussningar 03-00037 och ge en helhetslösning för dessa bussningar. Satsen används med pressbygel 03-00031-001 eller enbart 32 tons hydraulcylinder 03-00028.

Adaptorn till cylindern ingår i satsen

Delar i satsen:

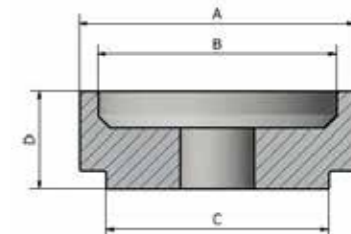
- 03-00038-028 - Tryckrör, A 110 mm, B107 mm, C96 mm, D100 mm
- 03-00038-027 - Tryckrör, A 93,5 mm, B 91,5 mm, C 88,5 mm, D100 mm
- 03-00038-026 - Tryckrör, A 89,5 mm, B 87 mm, C 73 mm, D 100 mm
- 03-00038-025 - Tryckrör, A 84,5 mm, B 82 mm, C 72 mm, D 100 mm
- 03-00038-024 - Tryckrör, A 79,5 mm, B 77 mm, C 67 mm, D 100 mm
- 03-00038-023 - Tryckrör, A 74,5 mm, B 72 mm, C 62 mm, D 100 mm
- 03-00038-022 - Tryckrör, A 69,5 mm, B 67 mm, C 57 mm, D 100 mm
- 03-00038-021 - Tryckrör, A 64,5 mm, B 62 mm, C 52 mm, D 100 mm
- 03-00038-011 - Tryckbricka, A 64,5 mm, B 52,5 mm, C 51,2 mm, D 32 mm
- 03-00038-012 - Tryckbricka, A 69,5 mm, B 57,5 mm, C 56,2 mm, D 32 mm
- 03-00038-013 - Tryckbricka, A 74,5 mm, B 62,5 mm, C 61,2 mm, D 32 mm
- 03-00038-014 - Tryckbricka, A 79,5 mm, B 67,5 mm, C 66,2 mm, D 32 mm
- 03-00038-015 - Tryckbricka, A 84,5 mm, B 72,5 mm, C 71,2 mm, D 32 mm
- 03-00038-016 - Tryckbricka, A 89,5 mm, B 77,5 mm, C 76,2 mm, D 32 mm
- 03-00038-017 - Tryckbricka, A 93,5 mm, B 81,5 mm, C 81,2 mm, D 32 mm
- 03-00038-001 - Pressadapter 30 mm
- 03-00038-002 - Pressadapter 86 mm
- 03-00038-003 - Cylinderadapter (till 32 T)
- 03-00038-004 - Fixeringsplatta



Levereras i foam



011-017



Justerbar pressbygelhållare

04-00025

Hållaren möjliggör arbete i alla tänkbara vinklar och lägen med pressbygel 03-00031-001 med monterad cylinder.

En aggregat- eller växellådslyft med bred hjulbas användas som golvstativ. Hållarens inermått för axel eller egen adapter är 25 och 30 mm.

De olika lägena på kransen i kombination med det svängbara huvudet möjliggör maximal åtkomlighet under och runt fordonet.

Framtagen för arbete med bussningsverktyg 03-00037 och 03-00038.

Passar till pressbygel 03-00031-001



Ø25 mm

Ø30 mm



Bussningsats - BPW Ø119 mm & ROR Ø139 mm Gummi-stål bussningar

03-00046

Satsen gör det möjligt att snabbt och enkelt byta bussningarna med hydraulik direkt på BPW och ROR axlar.

Satsen finns även som tilläggsats (03-00046-050) till tidigare SAF, Jost, MB samt ROR sats 03-00013 för Ø150 mm bussning av liknande typ.

Delar i satsen:

- 03-00046-001 - Pressplatta BPW *
- 03-00046-002 - De-/monteringsring BPW/ROR *
- 03-00046-003 - Monteringskona BPW *
- 03-00046-004 - Demonteringsring ROR *
- 03-00046-005 - Monteringskona ROR *
- 02-00011-002 - Tryckrör
- 03-00013-003 - Monterings-/demonteringsbricka
- 1091-17-02 - Tryckbricka

Används med 32 tons hydraulcylinder 03-00028



* Tilläggsats 03-00046-050 används med 03-00013

I arbete

"Effektivt verktyg som inte bara förenklar, det blir faktiskt roligt också!"

- Stefan Lundgren, Volvo Truck Center Helsingborg, Sverige



Demontering

Montering

Bussningsats SAF axel, 150 mm

03-00013

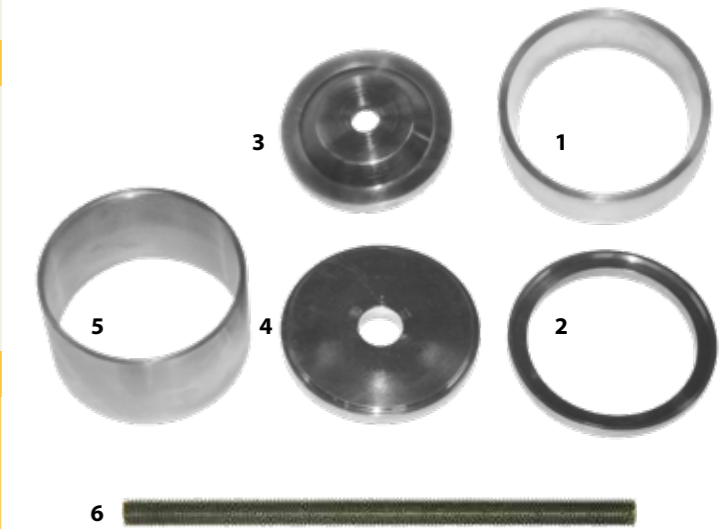
För snabb och enkel demontering och montering av de stora 150 mm gummibussningarna i SAF, MB, Jost och ROR axlar.

Används med 32 tons hydraulcylinder 03-00028

Delar i satsen:

- 03-00013-001 - Monteringsring 45 mm
- 03-00013-002 - De-/monteringsring 20 mm
- 03-00013-003 - De-/monteringsbricka
- 1091-17-02 - Tryckbricka
- 1091-17-03 - Tryckrör
- RES4034 - Dragstång M22, 500 mm

I arbete



Fjäderbussningsats Universal

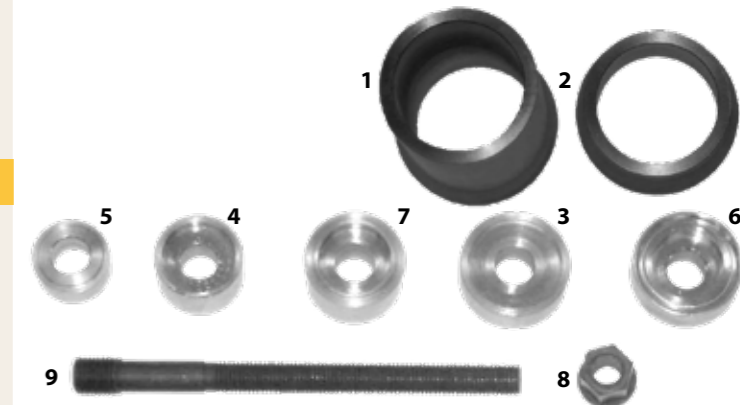
03-00009

Bussningarna byts utan onödig demontering med hela 32 ton. Även fastrostade bussningar demonteras tack vare slagfunktionen. Satsen innehåller även verktygsdelar för byte av fjäderns länkbussning. Storleksmässigt täcker satsen bussningar från 44-64 mm.

Används med 32 tons hydraulcylinder 03-00028

Delar i satsen:

- 03-00048-033 - Tryckrör 130 mm
- 03-00048-031 - Tryckrör 42 mm
- 03-00006-014 - Tryckbricka Ø63 mm
- 03-00006-015 - Tryckbricka Ø50 mm
- 03-00006-016 - Tryckbricka Ø44 mm
- 03-00006-017 - Tryckbricka Ø63 mm
- 03-00006-018 - Tryckbricka Ø57 mm
- RES4024 - Kragmutter M18
- RES4026 - Dragstång M18/M22, 250 mm



I arbete



Universal pressverktygssats 40,7-79,7 mm (sats med presslock)

01-0003

En flexibel, genomtänkt och mycket användbar sats för bland annat bussningar, kulleleder och mindre lager.

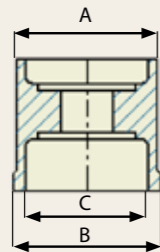
Satsen innehåller 29 olika pressdetaljer. Hylsorna som är tätstegade är dessutom vändbara så att ytterligare storlekar kan utnyttjas. I satsen finns även en adapter samt tryckaxel som gör det möjligt att använda sig av pressbygel 1090-60 och 1090-69. Denna funktion är mycket användbar då bussningar samt spindelleder utan hål igenom demonteras eller monteras.

Används med cylinder 01-00030 eller 1090-02-WAL

01-0003 Universalsats

01-00001-001 Adapterplatta
01-00001-002 Justerbar tryckstång 90mm, M24

Presshylsor art:	Ø A mm	Ø B mm	Ø C mm
01-00001-101	40,7	42,5	35,2
01-00001-102	43,7	45,5	38,2
01-00001-103	46,7	48,5	41,2
01-00001-104	49,7	51,5	44,2
01-00001-105	52,7	54,5	47,2
01-00001-106	55,7	57,5	50,2
01-00001-107	58,7	60,5	53,2
01-00001-108	61,7	63,5	56,2
01-00001-109	65,7	67,5	60,2
01-00001-110	69,7	71,5	64,2



Pressrör art:	Ø A mm	Ø B mm	Ø C mm
01-00001-201	38,7	44,7	30,5
01-00001-202	41,7	44,7	34
01-00001-203	44,7	44,7	37,2
01-00001-204	47,7	55	40,2
01-00001-205	50,7	55	43,2
01-00001-206	53,7	55	46,2
01-00001-207	56,7	55	49,2
01-00001-208	59,7	70	52,2
01-00001-209	62,7	70	55,2
01-00001-210	65,7	70	58,2
01-00001-211	68,7	70	61,2
01-00001-212	71,7	70	64,2
01-00001-213	75,7	75,7	68,2
01-00001-214	79,7	79,7	72,2



Presslock art:	Dimension
01-00001-401	Presslock 45 mm
01-00001-402	Presslock 55 mm
01-00001-403	Presslock 70 mm
01-00001-404	Presslock 76 mm
01-00001-405	Presslock 80 mm

Pressrör och hylsor kan köpas separat i en sats **01-00001**.
Presslocken kan köpas separat **01-00001-400**.



Levereras i foam 01-00001-003 (290x415 mm)


I arbete

Universal pressverktygssats 28,6-40,6 mm

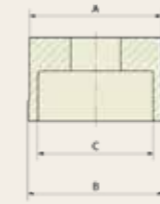
01-00001-500

Satsen är framtagen för de minsta bussningarna i fram och bakvagn, Ø28,6mm – Ø43,6mm.

Presshylsor och pressrör är tätstegade för bästa inpassning. Används med M10– M14 dragstång eller med pressbygel 1090-69 med tryckaxel och presslock ur universalsats 01-00003. Pressrören i satsen passar på dragsidan på följande hydraulcylindrar: 18T 01-00030 och -22T 1090-02-WAL.

Tilläggsats till 01-00003

Pressrör art:	Ø A mm	Ø B mm	Ø C mm
01-00001-501	38	44,7	30
01-00001-502	40	44,7	32
01-00001-503	42	44,7	34
01-00001-504	44	55	36



Presshylsor art:	Ø A mm	Ø B mm	Ø C mm
01-00001-510	27,5	28,6	22,6
01-00001-511	28,6	29,6	23,6
01-00001-512	29,6	30,6	24,6
01-00001-513	30,6	31,6	25,6
01-00001-514	31,6	32,6	26,5
01-00001-515	32,6	33,6	27,6
01-00001-516	33,6	34,6	28,6
01-00001-517	34,6	35,6	29,6
01-00001-518	35,6	36,6	30,6
01-00001-519	36,6	37,6	31,6
01-00001-520	37,6	38,6	32,6
01-00001-521	38,6	39,6	33,6
01-00001-522	39,6	40,6	34,6



Levereras i foam 04-00023-007



Tryckstång 01-00001-002 (ingår i 01-00003) låser fast presslocken som i sin tur låser fast pressröret för smidigare arbete.



Vid användning av dragstång klickas pressröret på presslocket. Denna blir då ett stopp för muttern. Passar dragstång M10, M12 och M14. **Se sida 47**



Universalavdragare för medbringare på kardanaxlar

03-00035

Avdragare för medbringare på kardanaxlar och växellådor.

Används med 18 tons hydraulcylinder 01-00030 (ingår ej). Då mellanlagringar ska bytas måste medbringaren demonteras för åtkomst av lager. **Hela arbetet sker på bilen utan tunga lyft i verkstadspressen.**

Verktyget är utformat för maximal flexibilitet och justeras efter håldiametern på medbringaren. På detta sätt räcker det med endast ett verktyg till alla de olika förekommande storlekarna och håindelningar. Retarder eller annan påbyggnad på växellådan är inget hinder, verktyget passas in även på dessa modeller.

Delar i satsen:

1. (2x) 03-00035-001 - Ben
2. 01-00041-002 - Fixeringsplatta 1 1/2" gänga
3. (2x) 01-00041-003 - Glidbricka
4. (2x) 01-00018-004 - Skruv
5. (4x) 01-00041-005 - Skruv M14x45 10.9, insex
6. 03-00035-002 - Skruvsats M12, insex. (4 st)
7. 03-00035-005 - Justerbar tryckstång M24

EU Protected Design - RCD No. 003477090-0001/0002

EU Patent No. EP 3323553

US Patent No. US 10.532.450

US Design Pattern No. US D850.226

Rek. cylinder 01-00030



I arbete



03-00035-201

Gängadapter Scania M44x1,5 - M22x2,5

Underlättar vid montering av medbringare och mellanlager. Ansluts med en M22 dragstång för manuell eller hydraulisk montering.

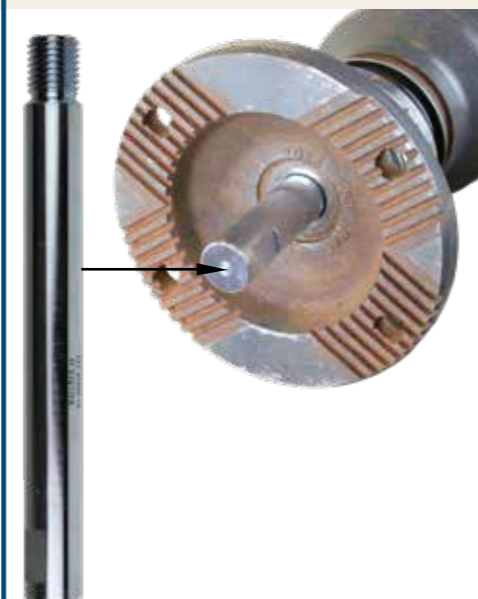


TILLBEHÖR

03-00035-101

Tryckaxel Volvo FL, M20

Skyddar den invändiga gängan i kardanaxeln och underlättar demontering av medbringare.



Universalavdragare för mellanlager på kardanaxlar samt Pitman armar m.m.

03-00036

Avdragare för mellanlager på växellådor samt Pitmanarmar på styrväxlar

Används med 18 tons hydraulcylinder 01-00030 (ingår ej). De justerbara pressfötterna är kilformade undertill för bättre åtkomst. Efter många år på vägen i utsatta positioner sitter ofta dessa delar mycket hårt fast. Enkla verktyg är ofta inte gjorda för dessa påfrestningar och är dessutom helt mekaniska och slitaget är stort.

Med hjälp av 18 tons hydraulcylinder med slagfunktion görs arbetet enkelt och med minimalt slitage. Även tunga och risk-fyllda lyft vid arbete i verkstadspressen minimeras.

Delar i satsen:

1. (2x) 03-00036-001 - Tryckfot
2. 01-00041-002 - Fixeringsplatta 1 1/2" gänga
3. (2x) 01-00041-003 - Glidbricka
4. (2x) 01-00018-004 - Skruv
5. (4x) 01-00041-005 - Skruv M14x45 10.9, insex

Rek. cylinder 01-00030

EU Patent No. EP 3323553

EU Protected Design - RCD No. 003477090-0001/0002

EU Patent No. EP 3168007

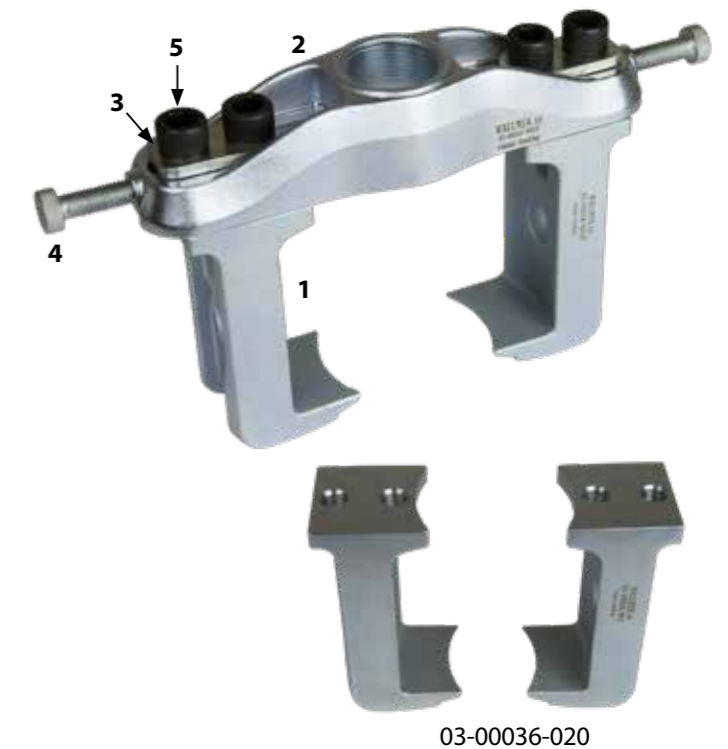
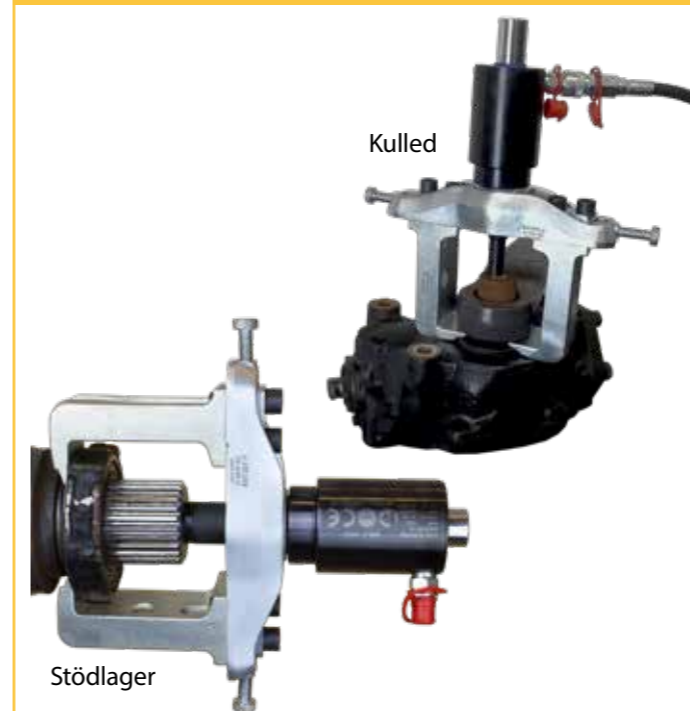
US Patent No. US 10.532.450

US Design Pattern No. US D850.226

I arbete

"Det tar längre tid att ta sig till bilen än att göra själva jobbet med dessa verktyg."

-Bruno Cella, Cella Auto Repair. Bolton, Ontario, Canada.



Set med 03-00035 och 03-00036-020

03-00035-300

Sats för effektiv demontering av medbringare och mellanlager på kardanaxlar samt demontering av pitmanarmar på styrväxlar. Satsen levereras komplett i en praktisk foam för förvaring. Endast foam; 04-00022-016.



Kardan/knutkorsverktyg

03-00023

Grundverktyg för snabba och enkla byten av knut-kors med lagringar på lastbilar och bussar.

Byten kan göras direkt på fordonet istället för att tunga axlar hanteras i pressen eller skickas iväg på reparation. Verktöget sparar mycket tid och förbättrar arbetsmiljön.

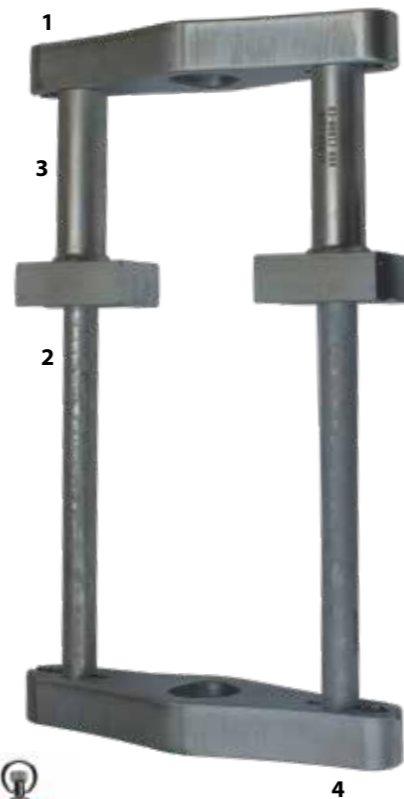
Adaptersats beställs separat.

Används med 8,5 ton cylinder 03-00015

Delar i satsen:

1. (2x) 03-00023-002 - Platta med gänga
2. (2x) 03-00023-003 - Stödben
3. (2x) 03-00023-004 - Mothållsarm
4. (4x) 1090-60-04 - Bult M16x40 mm

I arbete



Adaptersats för Scania knutkors

03-00023-050

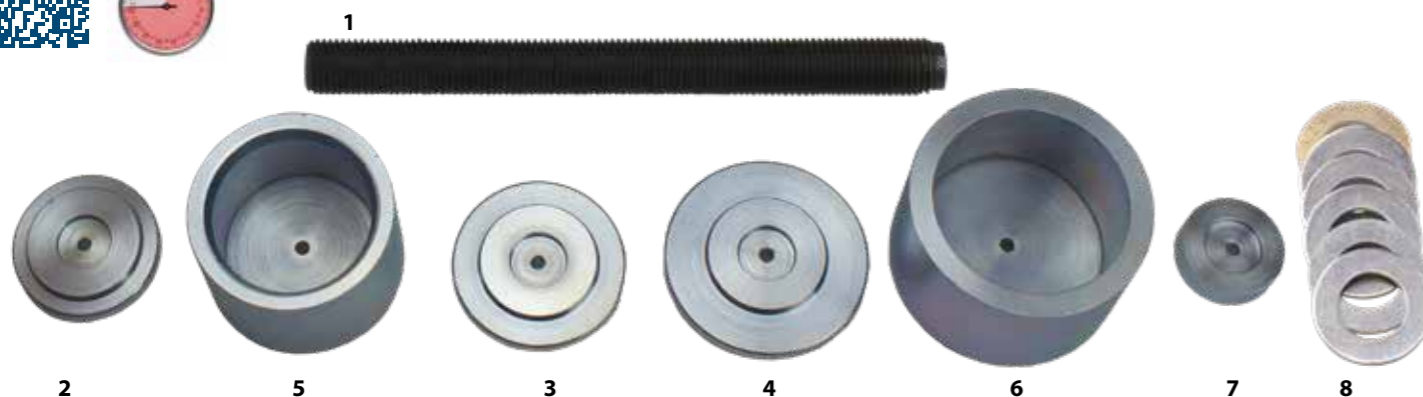
Satsen är anpassad för Scantias samtliga knutkors på följande axlar; 300, 400, 500 och 600.

Axeln kan delvis sitta kvar på bilen när arbetet utförs.

Används med grundverktyget 03-00023 samt 8,5T cylinder 03-00015.

Delar i satsen:

1. 03-00023-005 - Justerbar tryckstång
2. 03-00023-006 - Tryckbricka Ø47 mm
3. 03-00023-007 - Tryckbricka Ø55 mm
4. 03-00023-008 - Tryckbricka Ø65 mm
5. 03-00023-009 - Mothållshylsa Ø58 mm
6. 03-00023-010 - Mothållshylsa Ø68 mm
7. 03-00023-013 - Tryckbricka Ø37 mm
8. 03-00023-014 - Sats med distansbrickor



Hjullagersats fram Iveco Daily 35 2014 -

02-00011

Satsen möjliggör hjullager byte fram, direkt på bilen med hela 32 tons kraft med hjälp av hydraulcylindern. Arbetstid ca 30 - 40 min.

ABS givare, spindelleder m.m. lämnas helt orörda. Den speciellt utformade pressringen som monteras bakom navet minimerar allvarliga skador eller deformation av hjulspindeln vid navdemontering. Med hjälp av satsen kan även läsringen bearbetas för att underlätta demontering av denna. Satsen kan även användas i verkstadspress då cylinder saknas.

EU Protected Design - RCD No. 003995240-0001/0002

Rek. cylinder 03-00028

I arbete



Förstärkt hylsa för demontering av navmutter, Iveco Daily 35

02-00011-025

Hylsan är betydligt starkare än originalhylsan. De 4 piggarna är inneslutna av en förstärkning. Kan köras direkt med en 3/4 tums maskin, alternativt med hylsa storlek 36.



I arbete



Navavdragare fram (111 mm), Iveco Daily 35-70

03-00041

Verktöget gör det möjligt att demontera navet från hjulaxeln även då dessa är svårt fastrostade. Metoden underlättar och minimerar arbetstiden mycket vid lagerbyten. Kapning av navet eller sönderpressning av hjulspindeln i pressen undviks helt. Passar modeller från 2005 - ... med 9 hål till bromsskivan. 9 st insexbultar för säker demontering ingår i satsen.

Används med hydraulcylinder 03-00028 (32 ton)

Delar i satsen:

1. 03-00041-001 - Navavdragare
2. 09-000145 - Skruv M14x55, 10.9 (9 st)
3. RES 1090-01-09 - Tryckfot



I arbete



MORE POWER

THAN YOU WILL EVER

NEEDED

I en bransch där precision och styrka är avgörande har Wallmek förfinat konsten att kombinera innovation med rå kraft. Våra hydraulcylindrar – på 32, 45 och 70 ton – är specialdesignade för att möta de tuffaste utmaningarna inom fordonsreparation och underhåll.

Den kompakta 32-tonscylindern är ett outhärligt verktyg i lastbils- och bussverkstäder, där den med kirurgisk precision pressar ut koniska tappar, fjäderbultar och bussningar. Med en design anpassad för trånga utrymmen ger den maximal effekt utan att kompromissa med flexibilitet.

Mer effekt med 45 ton

För den som arbetar med tyngre fordonskomponenter är 45-tonscylindern en naturlig förlängning av hantverket. Här är det raka tappar och nav som står i fokus – uppgifter som kräver kraft, men också en säker och kontrollerad applicering.

Titan i all sin rätt

När raka tappar och nav på tunga lastbilar kräver demontering är det 70-tonscylindern som får jobbet gjort. Konstruerad för att hantera extrema påfrestningar levererar den inte bara styrka, utan även en ovärderlig tidsbesparing för mekaniker och verkstad.

Med en fot stadigt förankrad i den svenska ingenjörstraditionen fortsätter vi att driva utvecklingen framåt – en cylinder i taget.

32 ton, sid 42, Art Nr: 03-00028



45 ton, sid 41, Art Nr: 03-00026



70 ton, sid 40, Art Nr: 03-00044



"Problem främjar kreativitet! Kraft i varje detalj – Wallmeks hydraulcylindrar tar fordonsindustrin till nästa nivå."

Hydraulcylinder 70 ton

03-00044

70 tons tryckande och dragande hydraulcylinder. Konstruerad för daglig användning i lastbilsverkstadsmiljö.

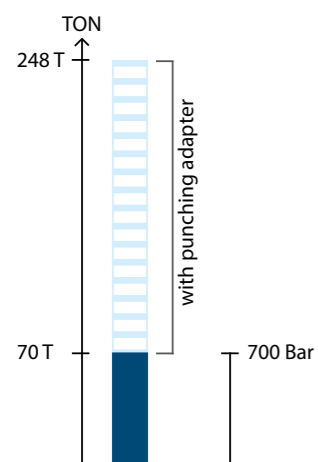
Främst till för användning med våra verktyg 03-00048 spindelappsats, 03-00016, 03-00022 samt 03-00027 för navdemontering på tunga fordon. Genomgående hål i kolv tillåter upp till 33 mm dragstång.

Vikt: 17 kg. **Slaglängd:** 70 mm. **Automatisk returfunktion.**

70T**Delar i satsen:**

- | | |
|---|--|
| 1. 03-00044-008 - Hydraulcylinder 70 ton | 4. 03-00044-006 - Slagkropp Ø45 mm med låsringar |
| 2. RES1090-05-04 - Skyddsring för gänga (2½") | 5. 03-00044-010 - Handtag |
| 3. RES4306 - Cejnippel | |

Hydraulcylinderns tryck kan kombineras med slagkraft vid användning av slagkropp 03-00044-006

**Effekt****Levereras i foam****I arbete**

Hydraulcylinder 45 ton

03-00026

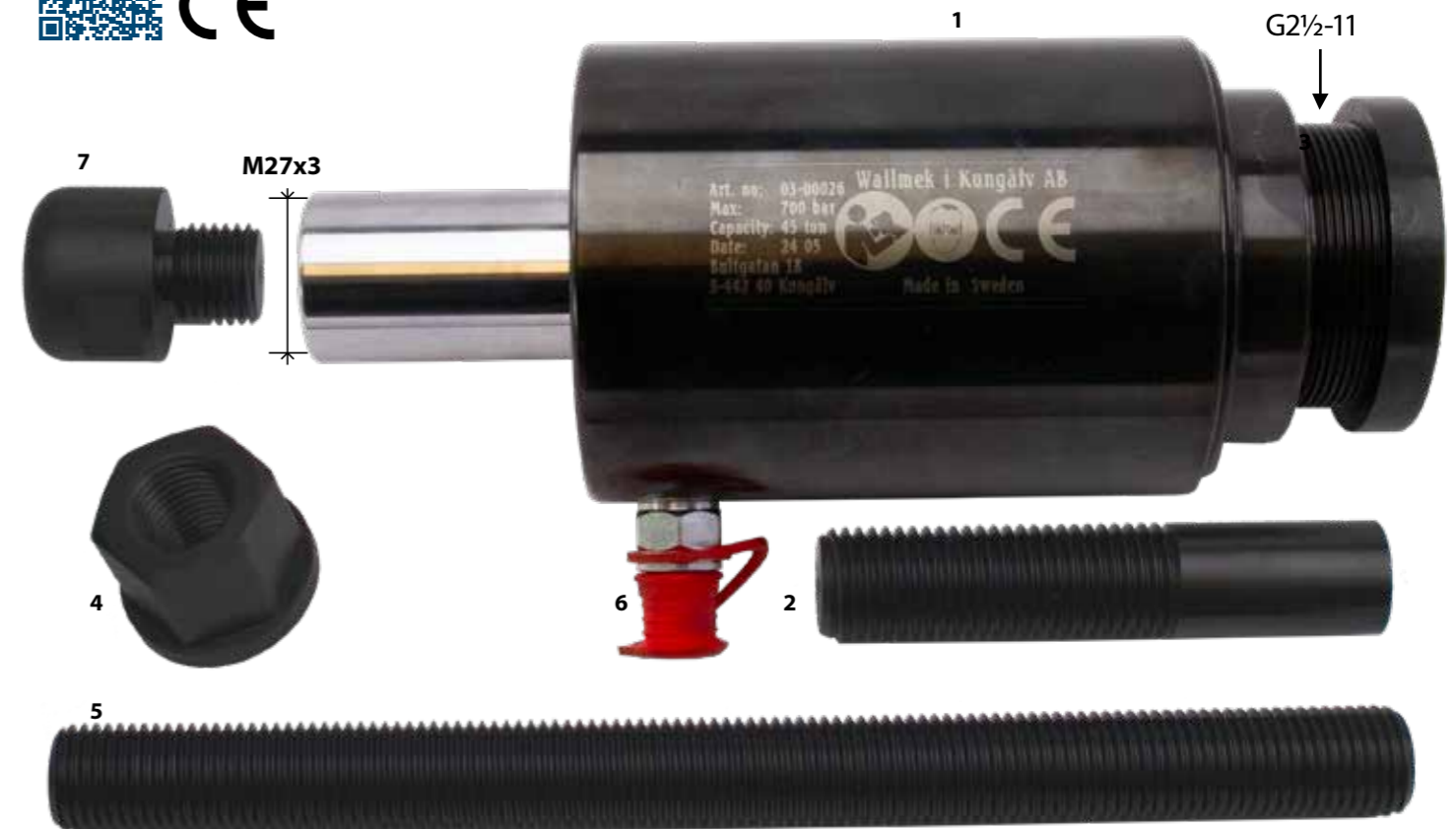
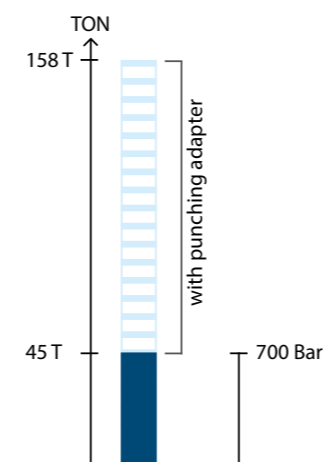
45 tons tryckande och dragande hydraulcylinder. Konstruerad för daglig användning i bilverkstadsmiljö.

Främst till för användning med våra verktyg 03-00016-45T, 03-00031-45T, 03-00022, 03-00027 m.m. för navdemontering och spindelappar på tunga fordon. **Vikt:** 11,7 kg. **Slaglängd:** 70 mm. **Automatisk returfunktion.**

45T**Delar i satsen:**

- | | |
|---|------------------------------------|
| 1. 03-00026-001 - Hydraulcylinder 45 ton | 5. RES4036 - Dragstång M27, 330 mm |
| 2. 03-00026-012 - Justerbar tryckstång M30 145 mm | 6. RES4306 - Cejnippel |
| 3. RES1090-05-04 - Skyddsring för gänga (2½") | 7. 03-00026-006 - Slagkropp M27 |
| 4. RES4035 - Kragmutter M27x3 | |

Hydraulcylinderns tryck kan kombineras med slagkraft vid användning av slagkropp 03-00026-006

**Effekt****Levereras i foam****I arbete**

Hydraulcylinder 32 ton

03-00028

32 tons tryckande och dragande hydraulcylinder. Konstruerad för våra transport- och lastbilsverktyg.

Hydraulcylinderns tryck kan kombineras med slagkraft vid användning av slagkropp 1086-6 eller slagmutter 1091-17-M22.
Vikt: 8,2 kg. Slaglängd: 112 mm. Automatisk returfunktion.

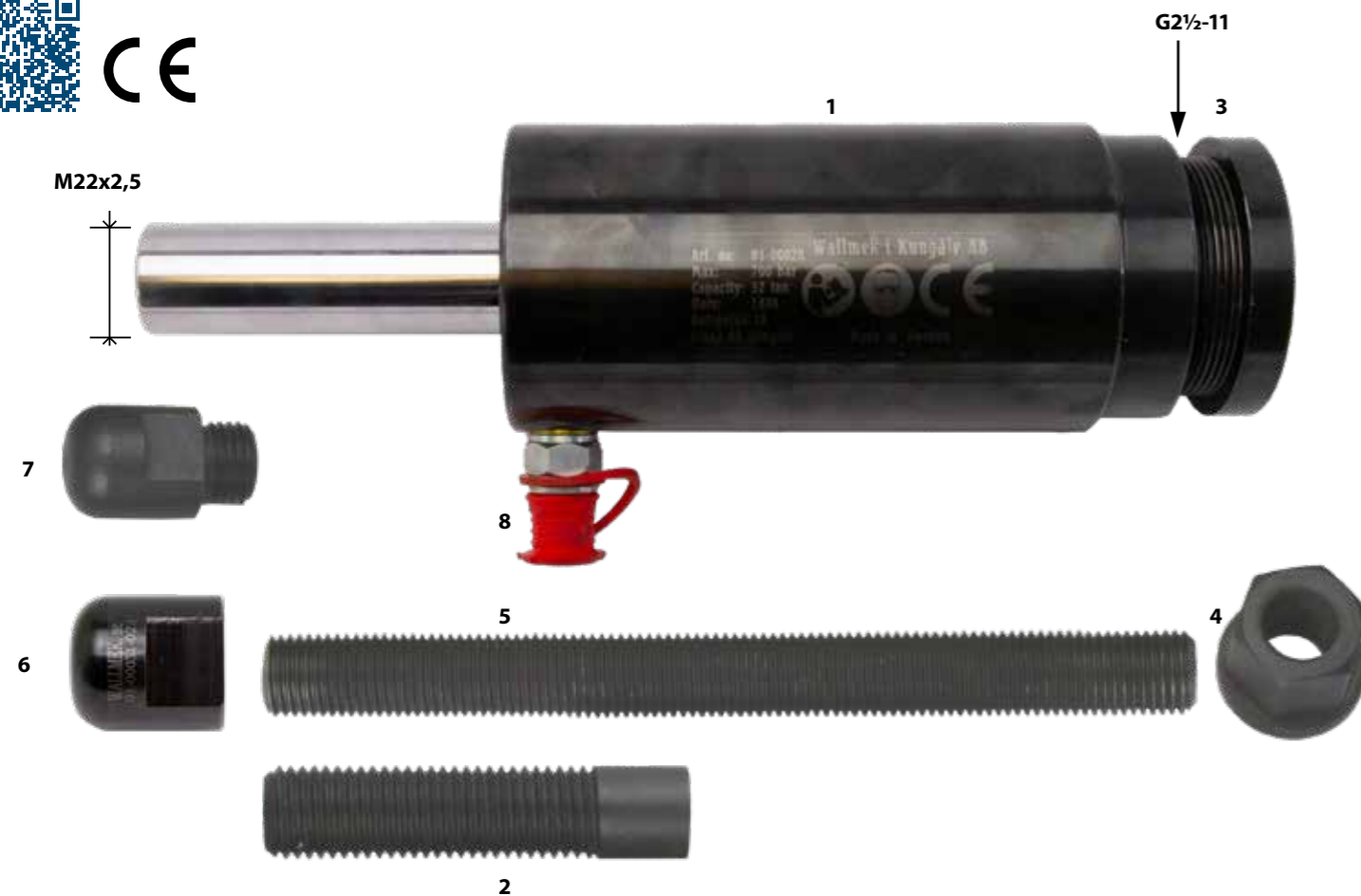
Delar i satsen:

- | | |
|--|-----------------------------------|
| 1. 03-00028-001 - Hydraulcylinder 32 ton | 5. RES4027 - Dragstång M22, 250mm |
| 2. RES 1090-05-02 - Justerbar tryckstång 109 mm, M24 | 6. 01-00031-022 - Slagmutter |
| 3. RES 1090-05-04 - Skyddsring för gänga (2½") | 7. 1086-6 - Slagkropp M22 |
| 4. RES4025 - Kragmutter M22 | 8. RES4306 - Cejnippel |

32T

EU Patent No. EP 3156179, US Patent No.US 10.047.772

Kan användas med dragstänger M10-M22 med rätt adapter



VARFÖR HYDRAULIK?

HYDRAULIKENS KRAFT I VERKSTADEN

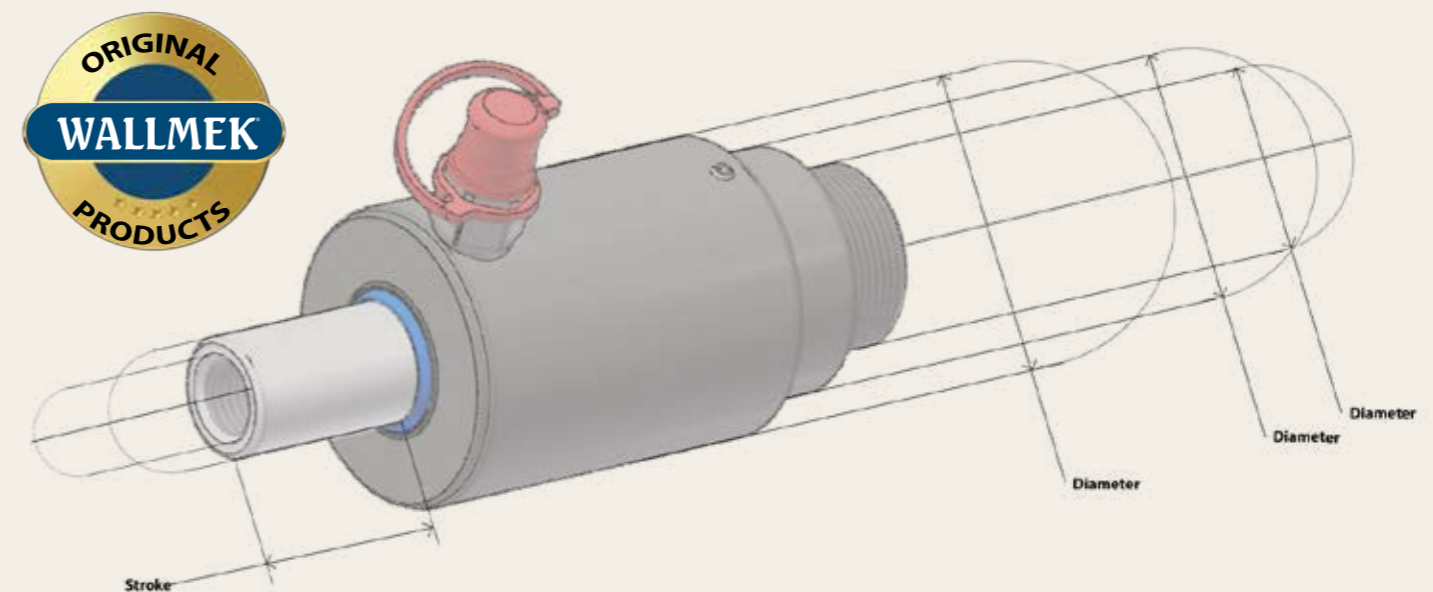
Hydraulik har länge varit en viktig del av fordonsreparationer. Wallmeks hydraulcylindrar gör det möjligt att arbeta effektivare direkt på bilen och sparar både tid och energi.

KOMPAKT OCH KRAFTFULL

Wallmeks hydraulcylindrar är både kompakta och kraftfulla, med vikt från 1,8 till 17 kg. De är utformade för att användas direkt på fordonet utan demontering av större komponenter.

DRAGANDE OCH TRYCKANDE FUNKTION

Merparten av cylindrarna kan både dra och trycka, vilket gör dem mångsidiga. De hanterar hjullager, nav och bussningar med precision och kan trycka ut axlar och bromsskivor utan att behöva en verkstadspress...

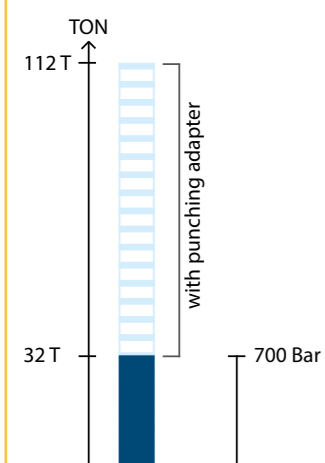


Fördelarna med hydraulik

- Ⓜ **Precision och pålitlighet** - Ger noggrann kontroll vid både dragande och tryckande arbete.
- Ⓜ **Mångsidighet** - Kan användas för flera applikationer, vilket gör verkstaden flexibel.
- Ⓜ **Stor kraft i litet format** - Kompakt verktyg med hög kapacitet
- Ⓜ **Lång livslängd** - Minimal risk för mekaniskt slitage tack vare hydraulikens konstruktion
- Ⓜ **Tidsbesparing** - Arbete kan utföras direkt på bilen utan större demontering.
- Ⓜ **Ergonomisk användning** - Minskar fysisk belastning för mekanikern.
- Ⓜ **Kostnadseffektivitet** - Reducerar behovet av specialverktyg och verkstadspress.

Extra kraft vid behov: Slagkroppen ger extra kraft för fastrostade delar. Med Wallmeks hydraulik blir verkstadsarbetet enklare och mer tidseffektivt.

Effekt



Levereras i foam



I arbete



Hydraulcylinder 22 ton
1090-02-WAL

22 tons tryckande och dragande hydraulcylinder i ett kompakt format med automatisk retur av kolven.
Konstruerad för daglig användning i bilverkstadsmiljö

Kan användas med alla våra personbilsverktyg och dragstänger M10-M22 med rätt adapter. Hydraulcylinderns tryck kan kombineras med slagkraft vid användning av slagkropp 1086-6. Till exempel vid urpressning av fastrostade drivaxlar.

Vikt: 4,7 kg. Slaglängd: 70 mm. Automatisk returfunktion.

Delar i satsen:

- 1-1090-02 - Hydraulcylinder 22 ton
- 1086-6 - Slagkropp M22x2,5
- RES 1090-01-09 - Tryckfot M24x3
- RES 1090-01-10 - Justerbar tryckstång 100 mm, M24x3
- 09-1090-01-11 - Lock till bakgavel
- RES 1090-02-04 - Tryckaxel 151mm, M24x3
- RES 1090-05-02 - Justerbar tryckstång 109 mm, M24x3
- RES4024 - Kragmutter M18
- RES4026 - Dragstång M18/M22, 250 mm
- RES4306 - Cejnippel hydraulik

Levereras i foam

Hydraulcylinder 18 ton
01-00030

18 tons tryckande och dragande "lättvikts" hydraulcylinder i ett kompakt format med automatisk retur av kolven, endast 2,8 kg.

Konstruerad för daglig användning i bilverkstadsmiljö. Kan användas med alla våra personbilsverktyg och dragstänger M10-M22 med rätt adapter. Hydraulcylinderns tryck kan kombineras med slagkraft vid användning av slagkropp 1086-6. till exempel vid urpressning av fastrostade drivaxlar.

Vikt: 2,8 kg. Slaglängd: 50 mm. Automatisk returfunktion.

Delar i satsen:

- 01-00030-001 - Hydraulcylinder 18 ton
- RES 4306 - Cejnippel hydraulik
- RES 4026 - Dragstång M18/M22, 250 mm
- RES 1090-01-09 - Tryckfot M24x3
- RES 4024 - Kragmutter M18
- 1086-6 - Slagkropp M22x2,5
- RES 1090-01-10 - Justerbar tryckstång 100 mm, M24x3
- RES 1090-01-12 - Justerbar tryckstång 132 mm, M24x3
- 01-00030-005 - Tryckaxel
- 09-1090-01-11 - Lock till bakgavel

18T
Levereras i foam

Hydraulcylinder 14 ton
1090-03

14 tons tryckande hydraulcylinder i ett mycket kompakt format. Konstruerad för daglig användning i bilverkstadsmiljö.

Speciellt framtagen för användning med pressbyglarna 1090-55-B, 1090-60 och 1090-69.

Vikt: 2,5 kg. Slaglängd: 55 mm. Automatisk returfunktion.

Delar i satsen:

- 1-1090-03 - Hydraulcylinder 14 ton
- RES 1090-01-10 - Justerbar tryckstång 100mm, M24x3
- RES4306 - Cejnippel hydraulik


14T
Hydraulcylinder 8,5 ton
03-00015

En mycket kompakt 8,5 tons tryckande och dragande cylinder.

Slaglängden på hela 25 mm och den justerbara tryckaxeln som medföljer gör cylindern mycket funktionell i trånga utrymmen. Speciellt framtagen för användning med pressbyglarna 03-00014-001, 03-00005-001 och 03-00047.

Vikt: 1,8 kg. Slaglängd: 25 mm. Automatisk returfunktion.

Delar i satsen:

- 03-00015-001 - Hydraulcylinder 8,5 ton
- 03-00015-006 - Slagkropp med o-ring
- 03-00015-012 - Justerbar tryckstång 100mm, M22 x 2,5
- RES4305 - Cejnippel hydraulik, 1/8"

8,5T

I arbete

Tryckfot M22
03-00015-020

Används på trycksidan av 8,5 tons hydraulcylinder 03-00015.

Kan i vissa fall användas istället för justerbar tryckaxel som ingår i cylindern.



Adaptrar till andra verktygssystem

- 1068-04 - Adapter G1 1/2" till 2 1/4" – 14UNS (Klann gänga)
- 1068-05 - Adapter G1 1/2" till G2 1/2" – 11 (16 och 22 ton cylinder - 32 tons cylindergänga)
- 1068-06 - Adapter 2 1/4" – 14UNS (Klann gänga) till 1 1/2"
- 1068-07 - Adapter G1 1/2" till M55x1,5 (Volvo gänga)
- 1068-08 - Adapter G1 1/2" till M68x2 (Paschke gänga)
- 1068-09 - Adapter M68x2 (Paschke gänga) till G1 1/2"


Slagmutter

01-00031

Vid behov av ökad kraft under demontering av nav/hjullager används slagmutter med våra hydraulcylindrar och den manuella dragstångsatsen 01-00020. Beroende på storlek på hammaren uppnås en kraft som motsvarar 3,5 ggr cylinderns egna tryck.

- 01-00031-018 - Slagmutter **M18**
- 01-00031-020 - Slagmutter **M20**
- 01-00031-022 - Slagmutter **M22**


Cylinderhållare Ø65-100 mm

04-00021

Utformad för att användas på följande cylindrar; 1090-02-WAL, 1090-03 samt 03-00028/01-00030.

Hållaren är även utformad att användas som handtag samt för användning med golvstativ eller växellådslyft. Justering och låsning av cylindern är mycket enkel och flexibel för smidigt användande. Även övriga fabrikat på cylindrar mellan Ø65 – 100 mm kan monteras i hållare. Passar till växellådslyft och golvstativ med axelmått från 25/30 mm.

Delar i satsen:

- 04-00021-001 - Hållare utan klämmor
- 04-00021-013 - Klämma Ø70 mm
- 04-00021-014 - Klämma Ø85 mm
- 04-00021-015 - Klämma Ø100 mm

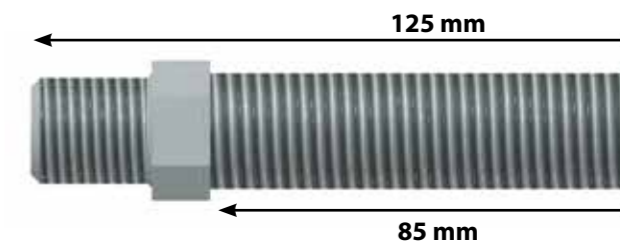
Används till cylindrar:

- 1090-01 (16 T)
- 1090-02 (22 T)
- 1090-03 (14 T)
- 03-00028 (32 T)
- 01-00030 (18 T)

Handhållen
Växellådslyft & golvstativ

Dragstång M22/M24

Dragstång M22/M24. Speciellt utformad adapter för urpressning av tappar i gräv och lyftarmar m.m. Används med följande cylindrar; 01-00030/1090-02-WAL/03-00028.


Dragstång-, kragmutter- och adaptersats

1090-32

Sats med dragstänger, kragmutterar och adaptrar.

Delar i satsen:

1090-32-10	1090-32-12	1090-32-14
RES4014 Dragstång M10, 150 mm, 12.9 kvalitet 	RES4015 Dragstång M12, 250 mm 12.9 kvalitet 	RES4016 Dragstång M14, 250 mm lång 12.9 kvalitet
RES4012 Adapter M22 → M10 	RES4011 Adapter M22 → M12 	RES4010 Adapter M22 → M14
RES4023 Kragmutter M10 	RES4022 Kragmutter M12 	RES4021 Kragmutter M14
1090-32-18	1090-32-22	
RES4026 Dragstång M18/M22, 250 mm lång 12.9 kvalitet. 	RES4024 Kragmutter M18 	
RES4027 Dragstång M22, 250 mm lång 12.9 kvalitet. 	RES4025 Kragmutter M22 	

Dragstång M20

RES4042
 Dragstång M22/M20, 330 mm lång 12.9 kvalitet.



RES4043
 Kragmutter **M20**



RES4008
 Adapter **M27 → M24**



RES4036
 Dragstång M27, 330 mm lång 10.9 kvalitet.



RES4035
 Kragmutter **M27**



RES4039
 Adapter **M27 → M22**



RES4037: Dragstång M27, 500 mm lång 10.9 kvalitet.



RES4009
 Adapter **M22 → M18**


Dragstänger. Tillverkad i 12:9 kvalitet, kan även beställas som 1/2 (levereras då i 500 mm längd)

- 04-00008-001 - Dragstång M10, 1000 mm
- 04-00008-002 - Dragstång M12, 1000 mm
- 04-00008-003 - Dragstång M14, 1000 mm

- 04-00008-004 - Dragstång M22, 1000 mm
- 04-00008-005 - Dragstång M18, 1000 mm
- 04-00008-007 - Dragstång M27, 1000 mm

Pneumatisk, steglös hydraulpump

1036

Pneumatisk driven hydraulpump med steglös hastighet för ökad kontroll.

Pumpen levereras med en tryckmanometer vid fotpedalen samt med 2,2m slang och droppfri snabbkoppling. Oljetanksvolym: 1,3 liter.

Delar i satsen:

- 1-1036 - Pneumatisk steglös hydraulpump
- RES 1030-02 - Hydraulslang för 1030 & 1036
- RES4304 - Cejnkoppling hydraulik, hona
- 1036-10 - Anslutningsslang luft
- 04-00003 - Manometer 0-800 bar, hydraulik

För användning med alla våra hydraulcylindrar. (Max tryck 700 bar)



CE



Bygga upp tryck



Släppa tryck



2,2 m lång slang med läcksäker, svivande snabbkoppling och låsfunktion. Kärnan av slangen är dubbelmantlad med stålfläta för extra säkerhet och livslängd.



5

Hydraulisk fotpump

1030

Hydraulisk fotpump på 700 bar för användning med alla våra hydraulcylindrar.

2,2m slang och droppfri snabbkoppling. Oljetanksvolym 0,75 liter.

Delar i satsen:

- 1-1030 - Hydraulisk fotpump
- RES 1030-02 - Hydraulslang för 1030 & 1036
- RES4304 - Cejnkoppling hydraulik, hona

För användning med alla våra hydraulcylindrar (Max tryck 700 bar)



CE



2,2 m lång slang med läcksäker, svivande snabbkoppling och låsfunktion. Kärnan av slangen är dubbelmantlad med stålfläta för extra säkerhet och livslängd.

04-00015

Skydd med Fångrem

Tillval för arbete med hydraulik direkt på bil. Förhindrar skador om delar brister eller faller ned.



04-00016

Manometersats till hydraulpump 1030

Färdig sats med koppling och nippel för påkoppling till befintlig pump. Tabeller i manualerna till hydraulcylindrarna visar hur många bar dragstängerna kan belastas i varje cylinder vid specifika oljetryck.



Hydraulolja 1 L

04-00020

Högkvalitativ hydraulolja, optimal för Wallmeks hydrauliska verktyg och pumpar. Regelbundna byten av hydrauloljan samt rätt volym ökar livslängden på komponenterna.

ISO VG 32



Tappsats till larvband

03-00050

Satsen är i första hand utvecklad för demontering och montering av mastertappar i larvband.

Med hjälp av vår speciellt anpassade 45 T hydraulcylinder 03-00026 med slagfunktion blir effekten på tappen hela 157 Ton vid demontering. Verktöget spänns fast på larvbandet med hjälp av fixeringsplattan och arbetet kan utföras av en mekaniker utan extra hjälp. Alla delar är viktmissigt hanterbara och lätta att montera på larvbandet.

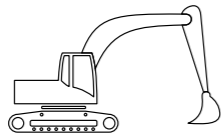
Detta gör verktöget mycket portabelt och flexibelt för såväl verkstad som i fält.

Invändiga mått i adaptrar för tappar; Ø35, 39, 45,4, 48,2mm.

Rekommenderad cylinder 03-00026, 45 Ton

Delar i satsen:

- 03-00050-100 - Tappsats påbyggnad av 03-00031-001
- (2x) 03-00031-002 - Platta med gänga
- 03-00032-101 - Tryckstång L = 137 mm
- (2x) 03-00032-102 - Förlängare L = 65 mm
- 03-00032-001 - Tryckstång L = 30 mm
- 03-00032-002 - Tryckstång L = 140 mm
- 03-00048-042 - Förlängare L = 50 mm
- 03-00048-043 - Förlängare L = 70 mm
- 03-00048-044 - Förlängare L = 100 mm



Tappsats påbyggnad av 03-00031-001

03-00050-100

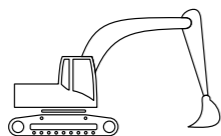
Används med 2 st plattor med gängor 03-00031-002 samt tryckaxelsats 03-00032-050

Tappsatsen finns även som tilläggsstats, då utan de två smidda gängade plattorna 03-00031-002 och tryckaxelsats. Bra påbyggnadssats till de som har dessa förlängare och tryckstänger sedan tidigare.

Rekommenderad cylinder 03-00026, 45 Ton

Delar i satsen:

- (2x) 03-00050-001 - Pressadapter, invändig Ø35 mm
- (2x) 03-00050-002 - Pressadapter, invändig Ø39 mm
- (2x) 03-00050-003 - Pressadapter, invändig Ø45,4 mm
- (2x) 03-00050-004 - Pressadapter, invändig Ø48,2 mm
- 03-00050-005 - Adapter
- 03-00050-006 - Stödplatta
- (2x) 03-00050-007 - Gängad stödben, L = 383 mm
- (2x) 03-00050-008 - Gängad stödben, L = 557 mm
- (4x) 09-000196 - Mutter M36



Pressbygel

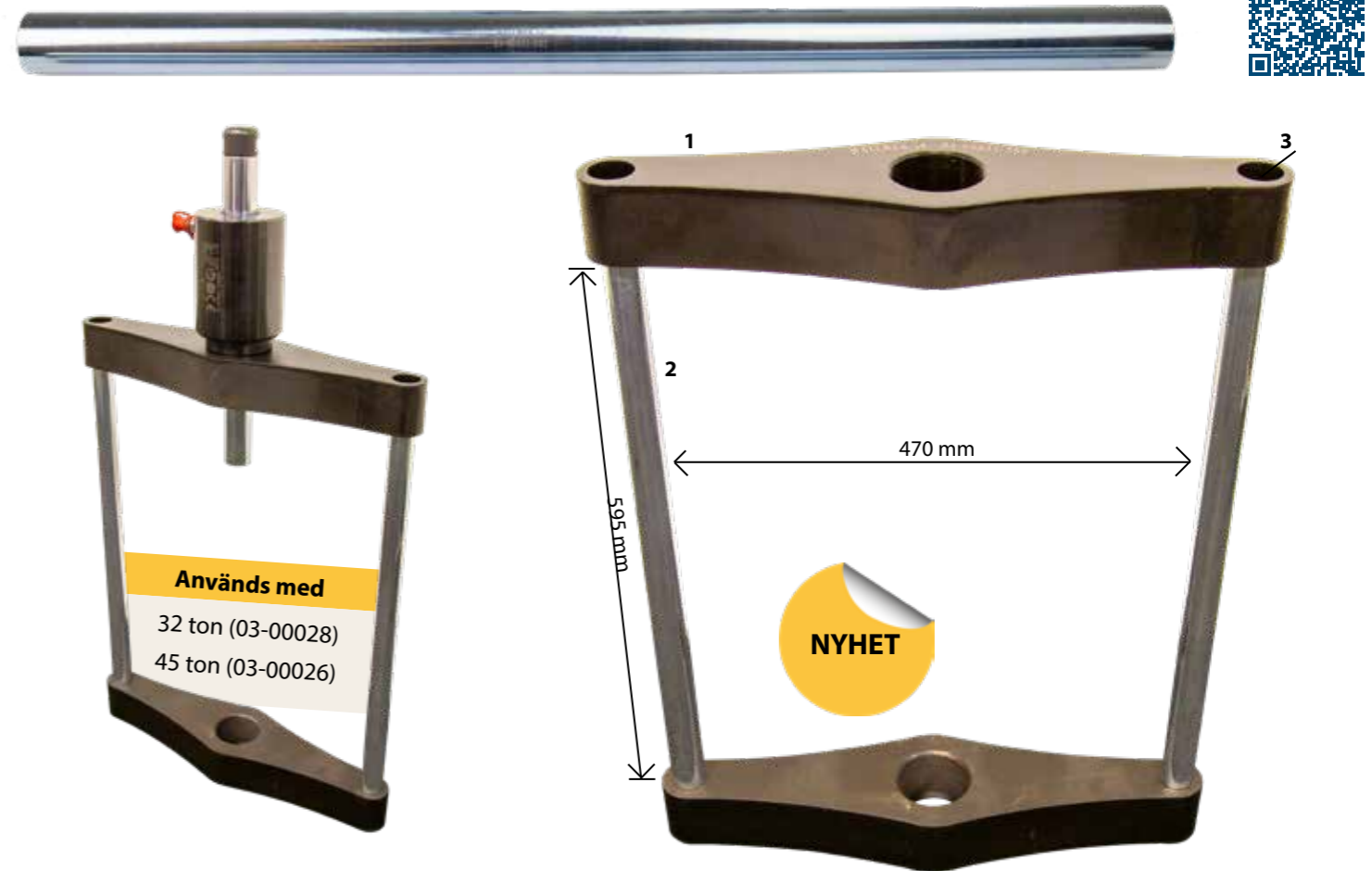
03-00031-500

Extra bred pressbygel framtagen för bland annat kranbilar för att pressa sprintar i kranarmar. Passar allt från kranbilar till containerbilar med sidolastare.

Delar i satsen:

- (2x) 03-00031-502 - Platta extra bred med gänga
- (2x) 03-00031-201 - Stödben 595 mm
- (4x) 03-00003-005 - Skruv M22x60 12.9, insex

Pressblocket passar även med dessa ben: 390 mm ben (03-00004-003), 500 mm ben (03-00003-004)



Bultverktyg, demontering lyftcylinder på Fendt m.m.

03-00045

Satsen passar övre och nedre bultarna vid demontering av hydraulisk lyftcylinder monterade i Fendt och Massey Ferguson traktorer.

Pressbygel 1090-55-C används tillsammans med 18T hydraulcylinder 01-00030 (säljs separat) för att ge åtkomst och kraft vid demontering. Med tiden sitter de två bultarna hårt fast i det trånga och utsatta utrymmet i aggregatlyften. Satsen är särskilt utvecklad för att, tillsammans med tillbehören, ge säker och effektiv åtkomst vid demontering. Pressbygel och hydraulcylinder är även användbara vid andra arbeten på maskiner.

Delar i satsen:

- 03-00045-001 - Pressadapter L=65 mm
- 03-00045-002 - Mothållshylsa Ø42 mm
- 03-00045-003 - Mothållshylsa Ø52 mm
- 03-00045-021 - Öppet pressrör L=135 mm



I arbete



Universal grundsats 32T, för lastbil och bussverkstäder

03-00021-020

Demonteringsverktyg för styrleder, hjulnav, hjulbultar samt bromshävarmar.

I satsen ingår verktyg för snabba byten av koniska och raka spindeltappar, fjäderbusningar (32T) samt grova låsringar.

Delar i satsen: 03-00021-020, 32T

- | | |
|--|--|
| 1. (2x) 03-00016-001 - Ben till navavdragare | 9. 03-00006-016 - Tryckbricka Ø 44 mm |
| 2. (2x) 03-00003-005 - Skruv M22x60 12.9 | 10. 03-00006-017 - Tryckbricka Ø 63 mm |
| 3. 01-00004 - Låsringstång | 11. 03-00006-018 - Tryckbricka Ø 57 mm |
| 4. 04-00028 - Hydrauliskt kulladsverktyg | 12. 03-00006-021 - Tryckplatta/press plate) |
| 5. 03-00028 - Hydraulcylinder 32 ton | 13. RES4026 - Dragstång M18/M22, 250 mm |
| 6. 03-00006-013 - Tryckbricka Ø 59 mm | 14. RES4024 - Kragmutter M18 |
| 7. 03-00006-014 - Tryckbricka Ø 63 mm | 15. 03-00031-32T - Universalsats för byte av Kingpin/spindeltappar |
| 8. 03-00006-015 - Tryckbricka Ø 50 mm | |

32T



I arbete



(32T)

Universal grundsats 45T, för lastbil och bussverkstäder

03-00021-021

Demonteringsverktyg för styrleder, hjulnav, hjulbultar samt bromshävarmar.

I satsen ingår verktyg för snabba byten av koniska och raka spindeltappar samt grova låsringar.

Delar i satsen: 03-00021-021, 45T

- | | |
|--|---|
| 1. (2x) 03-00016-001 - Ben till navavdragare | 4. 04-00028 - Hydrauliskt kulladsverktyg |
| 2. (2x) 03-00003-005 - Skruv M22x60 12.9 | 5. 03-00026 - Hydraulcylinder 45 ton |
| 3. 01-00004 - Låsringstång | 6. 03-00031-45T - Universalsats för byte av Kingpin/spindeltappar |

45T



I arbete

"Många arbeten hade varit omöjliga att få gjort utan dessa verktyg, dessutom går det väldigt mycket fortare. Utan Wallmeks verktyg hade lönsamheten och effektiviteten varit lägre, mer strul helt enkelt!"

-Kjell Andersson, Alvesta Bilservice AB, Sverige



(45T)



Universal grundsats 70T, för lastbil och bussverkstäder

03-00021-022

Demonteringsverktyg för styrleder, hjulnav, hjulbultar samt bromshävarmar.

I satsen ingår verktyg för snabba byten av koniska och raka spindelappar samt grova låsringar.

70T

Delar i satsen: 03-00021-022, 70T

- | | |
|--|---|
| 1. (2x) 03-00016-001 - Ben till navavdragare | 4. 03-00044 - Hydraulcylinder 70 ton |
| 2. 01-00004 - Låsringstång | 5. 03-00048T - Universalsats för byte av Kingpin/spindelappar |
| 3. 04-00028 - Hydrauliskt kulladsverktyg | |



I arbete



När verktyg blir poesi

Vi har länge haft en romantisk idé om verktyg. Rejåla grejer. Stålsaker man håller i handen och som gör jobbet. En hammare hamrar. En domkraft lyfter. En skiftnyckel drar åt muttern tills det säger klick eller går av. Det är något tryggt med det där – tydliga roller, inga konstigheter. Precis som i ett gammalt pojkrum: man visste vad som var vad, vem som gjorde vad, och inget behövde ifrågasättas.

Men sen blev världen krångligare. Lastbilar blev datorer på hjul. Verkstäder började se ut som operationssalar. Och helt plötsligt dög det inte längre med en verktygslåda från 80-talet. Det räckte inte med råstyrka – nu krävdes också finesse.

Där någonstans kliver Wallmek in – inte som en lösning, utan som ett helt tänk. De bygger inte bara verktyg. De bygger system. Inte ett nytt sortiment – utan ett nytt språk för hur man tar sig an problem som inte längre är varken raka eller förutsägbara.

Ta deras 45-tons hydraulcylinder. Det är inte bara en pjäs som ser ut som något man borde ha tillstånd för att hantera – den känner också när jobbet är klart. Den fjädrar tillbaka med en självsäkerhet som påminner mer om en elitidrottare än om en gammal press. Och det är kanske det mest överraskande: att något som är brutalt starkt och förvånansvärt smidigt på samma gång, inte bara existerar – utan gör jobbet bättre än något annat.

Och det är just det som är grejen med Wallmek. Allt är byggt på att saker förändras. Ett verktyg som i ena stunden pressar ut ett hjullager, kan i nästa plocka isär en bussning utan att blinka.

”Brutalt stark och förvånansvärt smidig”

Och det där med bussningar... det är ett kapitel för sig.

För om det finns något som kan förvandla en rutinerad mekaniker till en svärande hobbyarkeolog, så är det fastrostade bussningar. De sitter där, mitt i fordonets ryggrad, som om de svurits in i metallens själva DNA. Men med rätt verktyg – som Wallmeks – blir de inte längre en kamp. De blir ett jobb. Ett moment. In och ut. Inte mer med det.

Så vad är Wallmek, egentligen? Det är som om någon tagit den gamla verkstadens själ – stålet, greppet, doften av fett och järn – och gett den en hjärna. Inte för att göra allt svårare, utan för att du ska slippa slå huvudet i väggen varje gång bilindustrin hittar på något nytt.

För i en värld där problemen blir fler, måste verktygen bli smartare. Och kanske, bara kanske, är det manligaste av allt inte att aldrig ge upp – utan att fatta när det är dags att byta strategi.



Verktögsvagn med 9 lådor

04-00022

Dubbelvagn med totalt 9 lådor helt anpassade för Wallmeks verktygsatser och foamer.

Vagnen har en fullbred topplåda med dubbla skenor för cylindrar mm. Lådorna låses med centrallåsfunktion. Samtliga rullskenor är kullagrade och utrustade med individuell automatisk dämpning som bromsar vid öppning och stängning för maximal säkerhet under både arbete, förvaring och transport. Verktøy och foamer beställs separat.

Mått invändigt i lådor

H100×B585×D418 mm (4 st)
H155×B585×D418 mm (3 st)
H263×B585×D418 mm (1 st)
H135×B1247×D418 mm (topplåda) (1 st)

Yttermått: H 1155×B 1375×D 480 mm
Vikt: 158 KG



Kullagrade skenor som öppnas fullt ut

De stora fasta mitt-hjulen och svirvlande hörnhjulen gör vagnen lättmanövrerad även fullastad med verktyg.



Vår serie av förvaring riktar sig till alla bil- och lastbilsverkstäder som vill ta ytterligare ett steg upp i effektivitet och lönsamhet. Mekanikern kan lägga all sin tid på att färdigställa bilen istället för att lägga tid på att leta efter rätt verktyg. **Systemet förenklar inventering, komplettering och kontrollen över specialverktygen, var sak har sin plats.**

Verktögsvagn

04-00022-300

Rejäl konstruktion med avlastnings/arbetsyta. De stora hjulen gör vagnen lätt att förflytta även fullastad med verktyg.

4 rejäla hyllplan som är anpassade efter våra förvaringsfoamer (580x415 mm) och en stor avlastningsyta/arbetsyta på toppen som även rymmer en extra förvaringsfoam. Verktøygen på bilden ingår ej.

Yttermått: H 1250×B 800×D 630 mm. **Vikt:** 38 KG



04-00022-301 Verktøyghållare/hyllplan som är löstagbar
1 st verktøyghållare ingår. Kan även beställas separat.



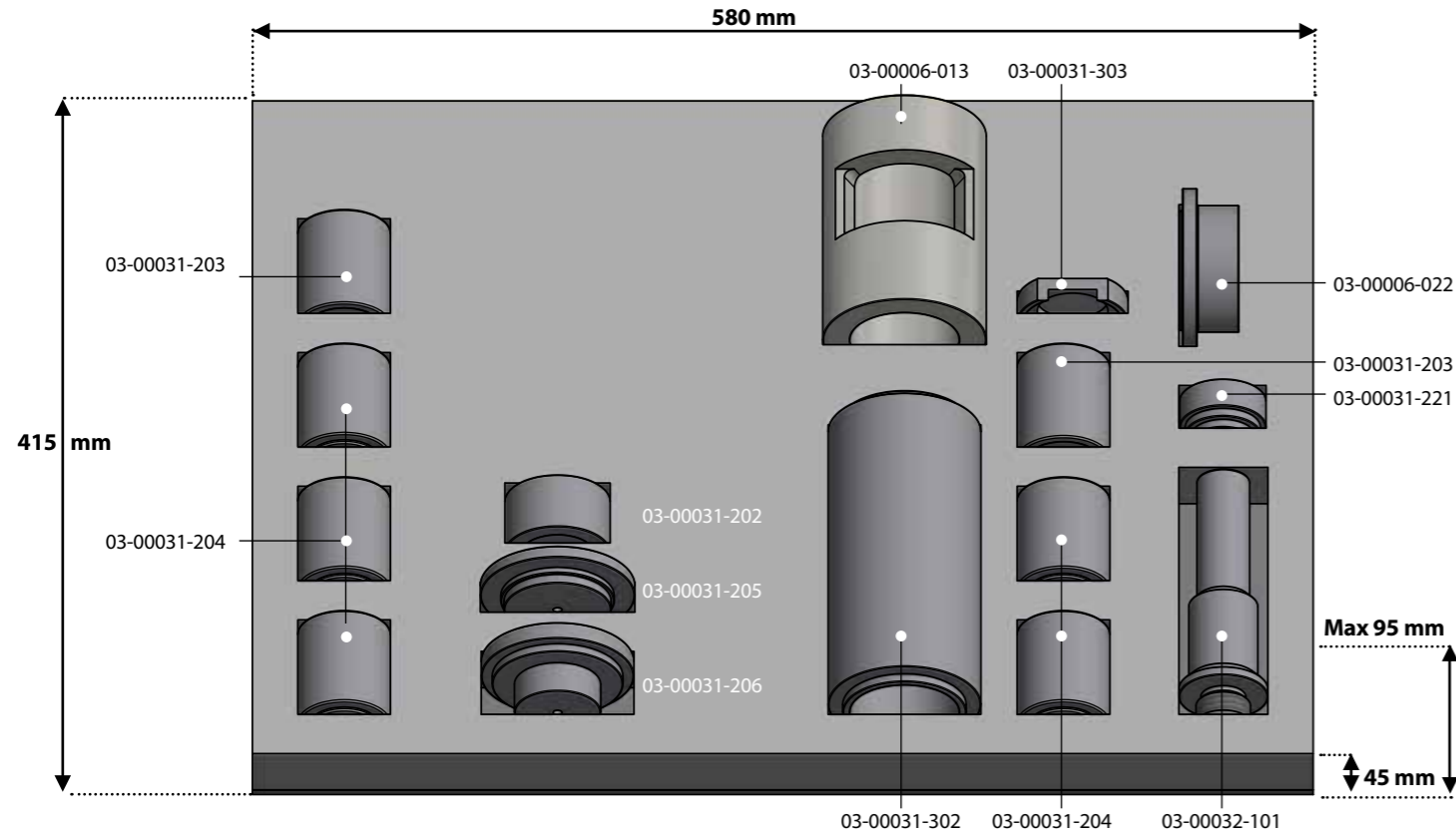
4 rejäla hyllplan som är utformade efter våra foamer.

Foam till SAF, BPW m.m.

04-00022-013



Verktysfoam, verktygen ingår ej. **Mått på foam: 580 x 415 x 45 mm. Maximal höjd med verktyg: 95 mm**

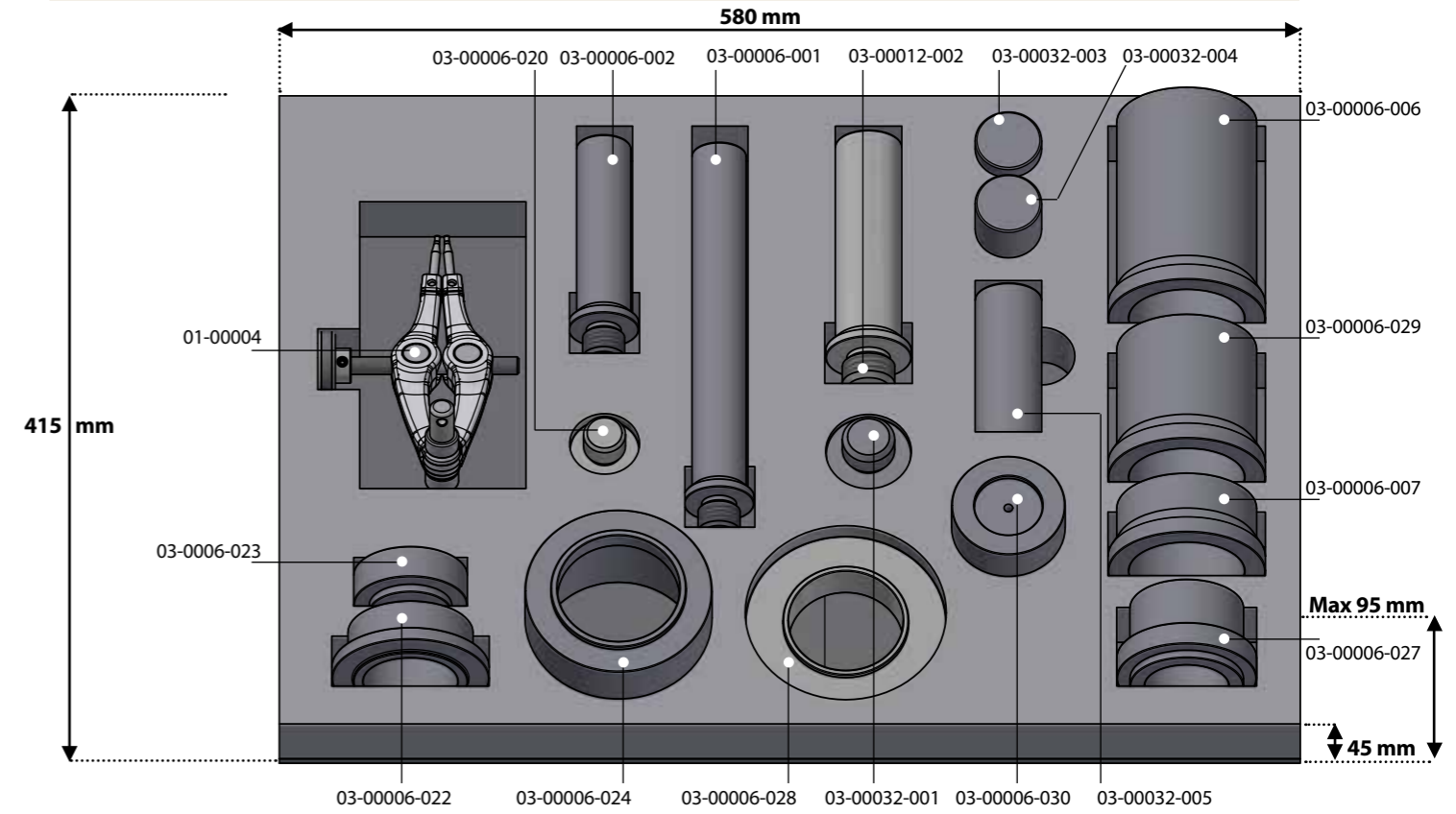


Verktysfoam till 03-00031-32T/45T

04-00022-024



Verktysfoam, verktygen ingår ej. **Mått på foam: 580 x 415 x 45 mm. Maximal höjd med verktyg: 95 mm**

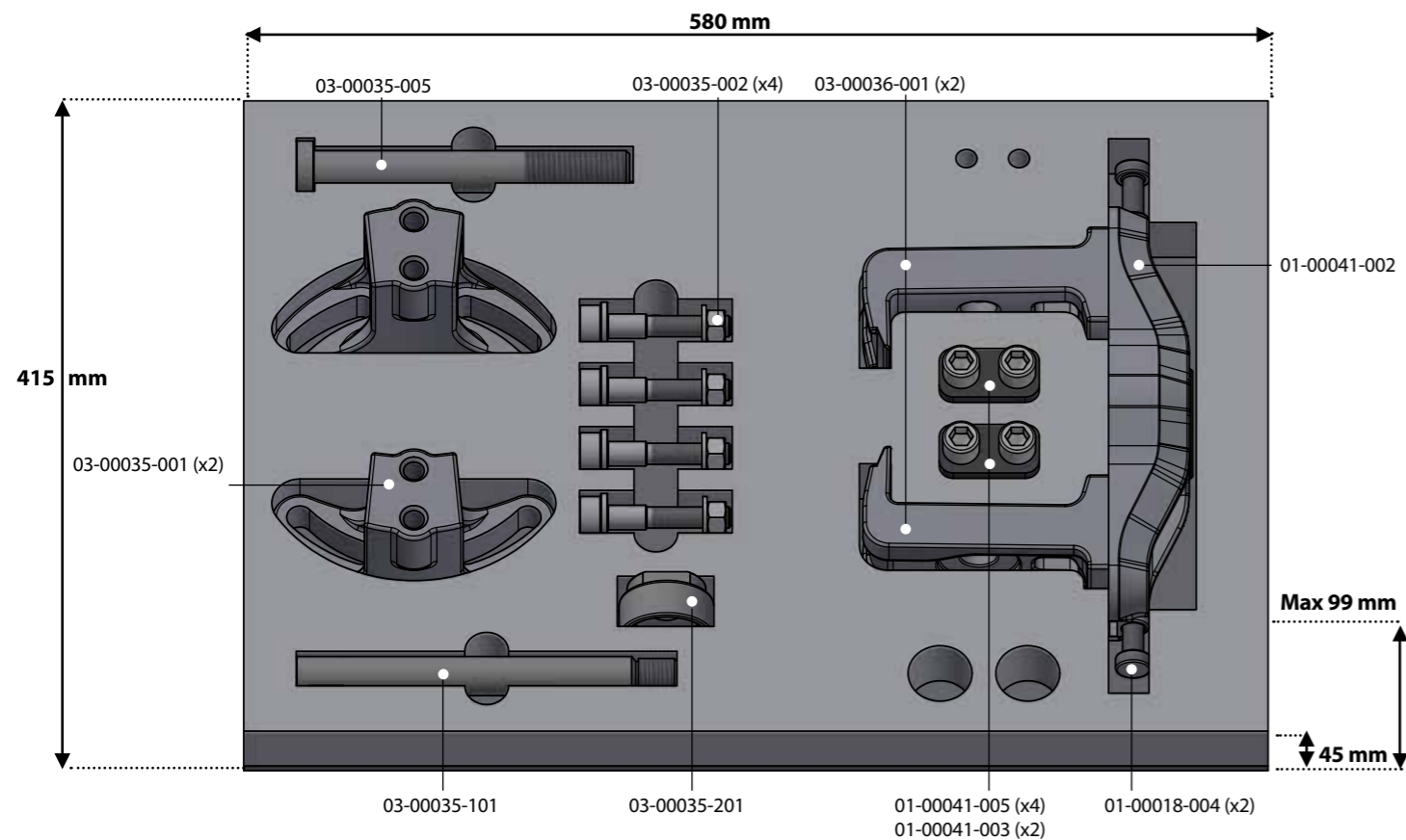


Verktysfoam till 03-00035-300

04-00022-016



Verktysfoam, verktygen ingår ej. **Mått på foam: 580 x 415 x 45 mm. Maximal höjd med verktyg: 99 mm**

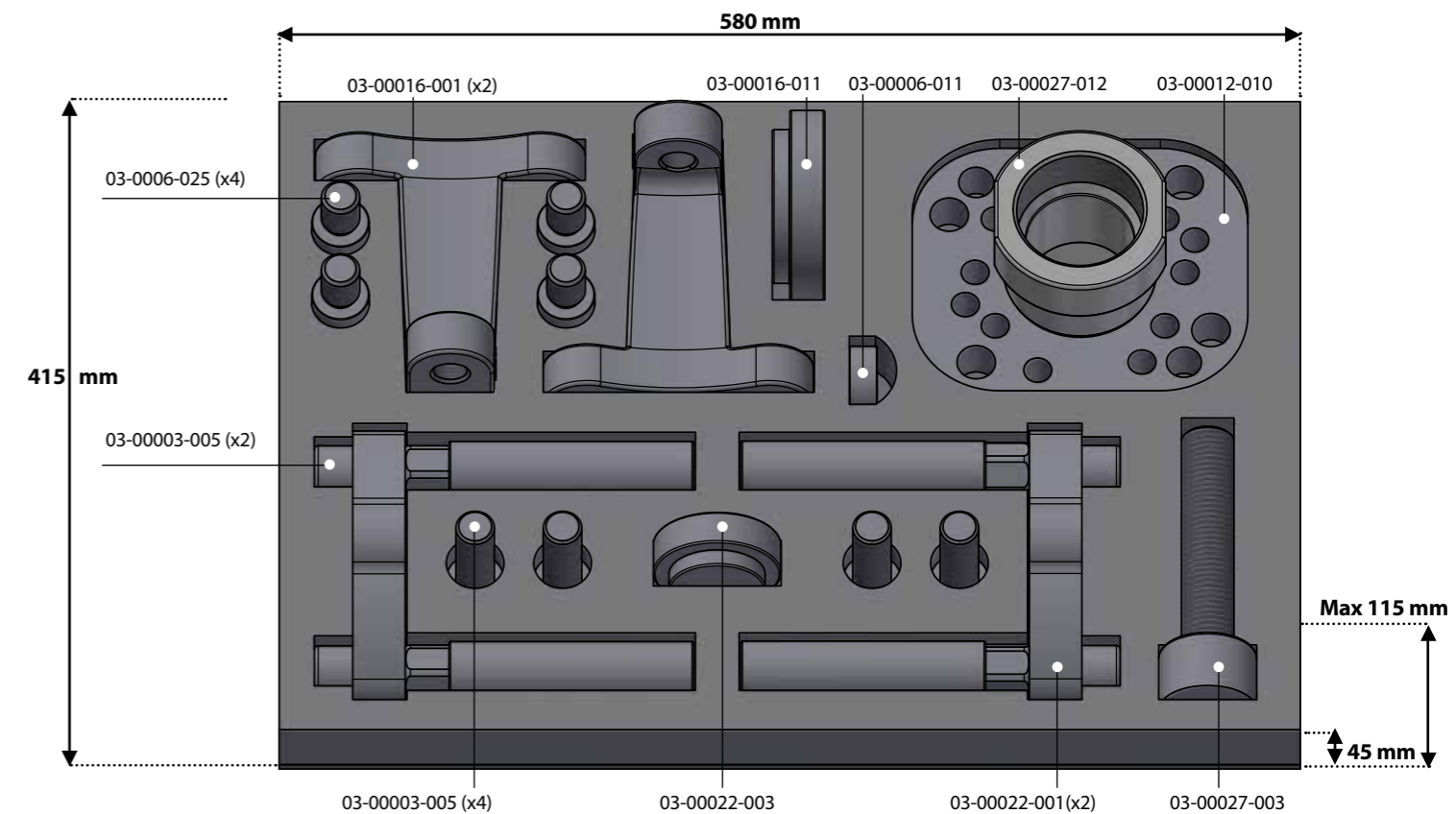


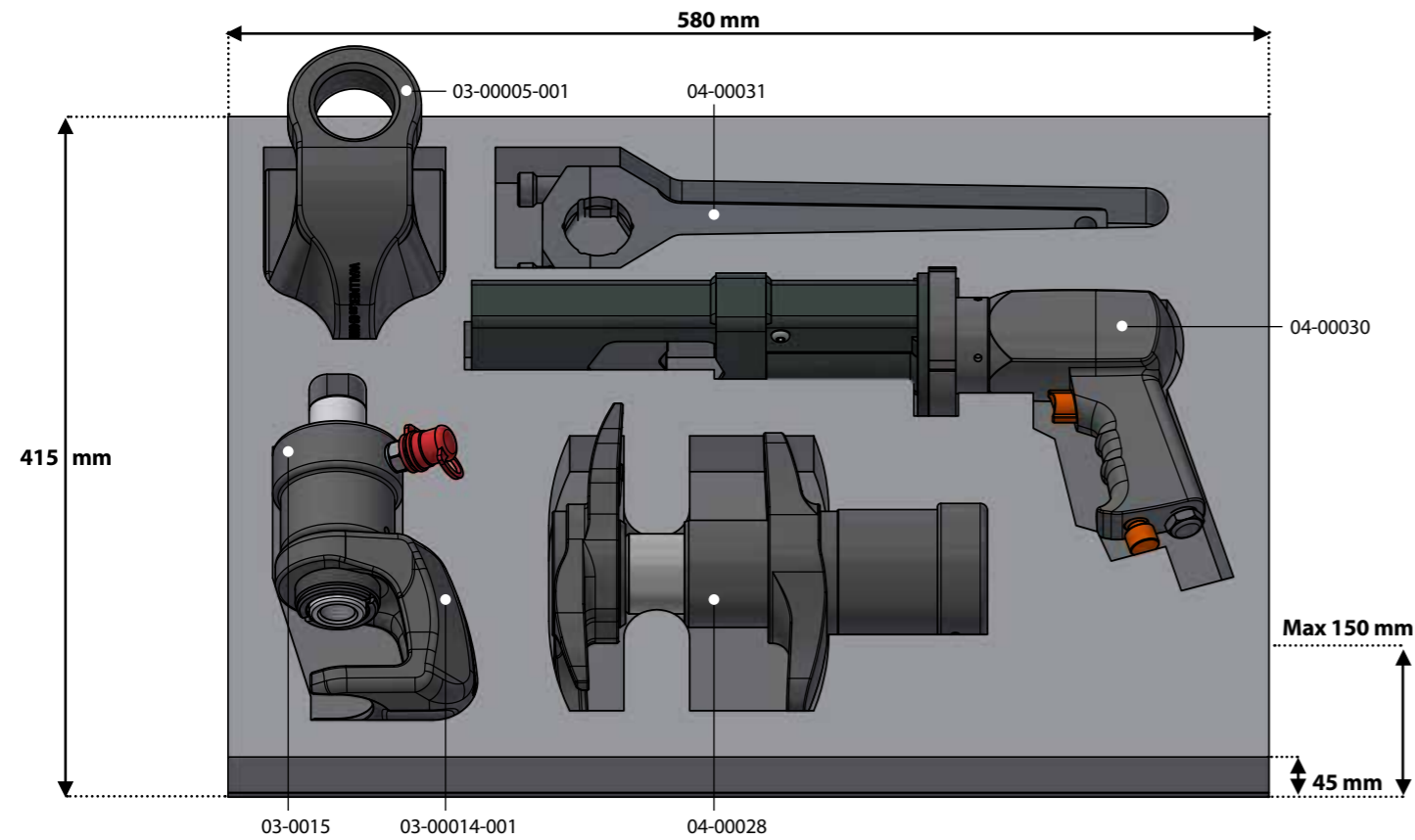
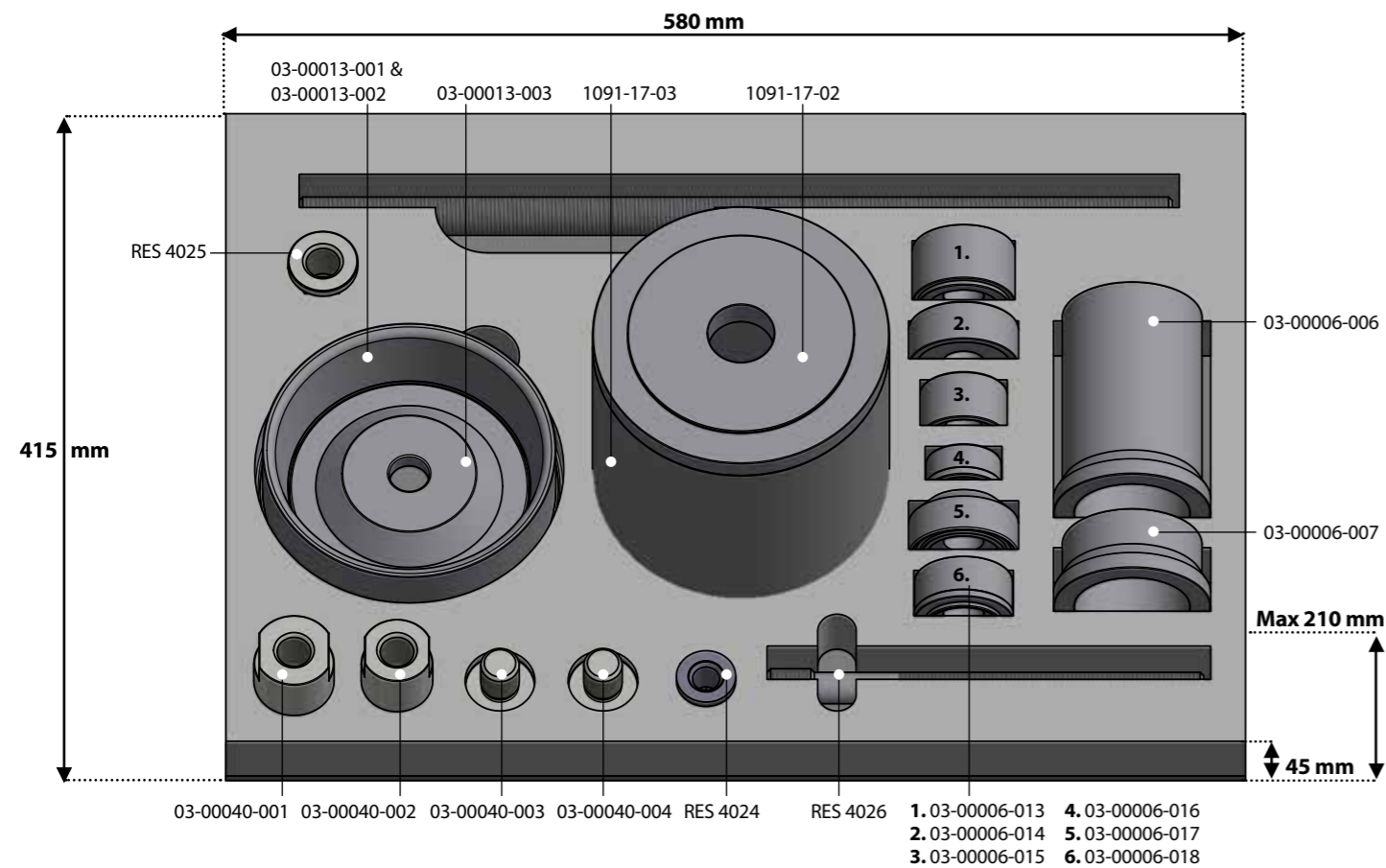
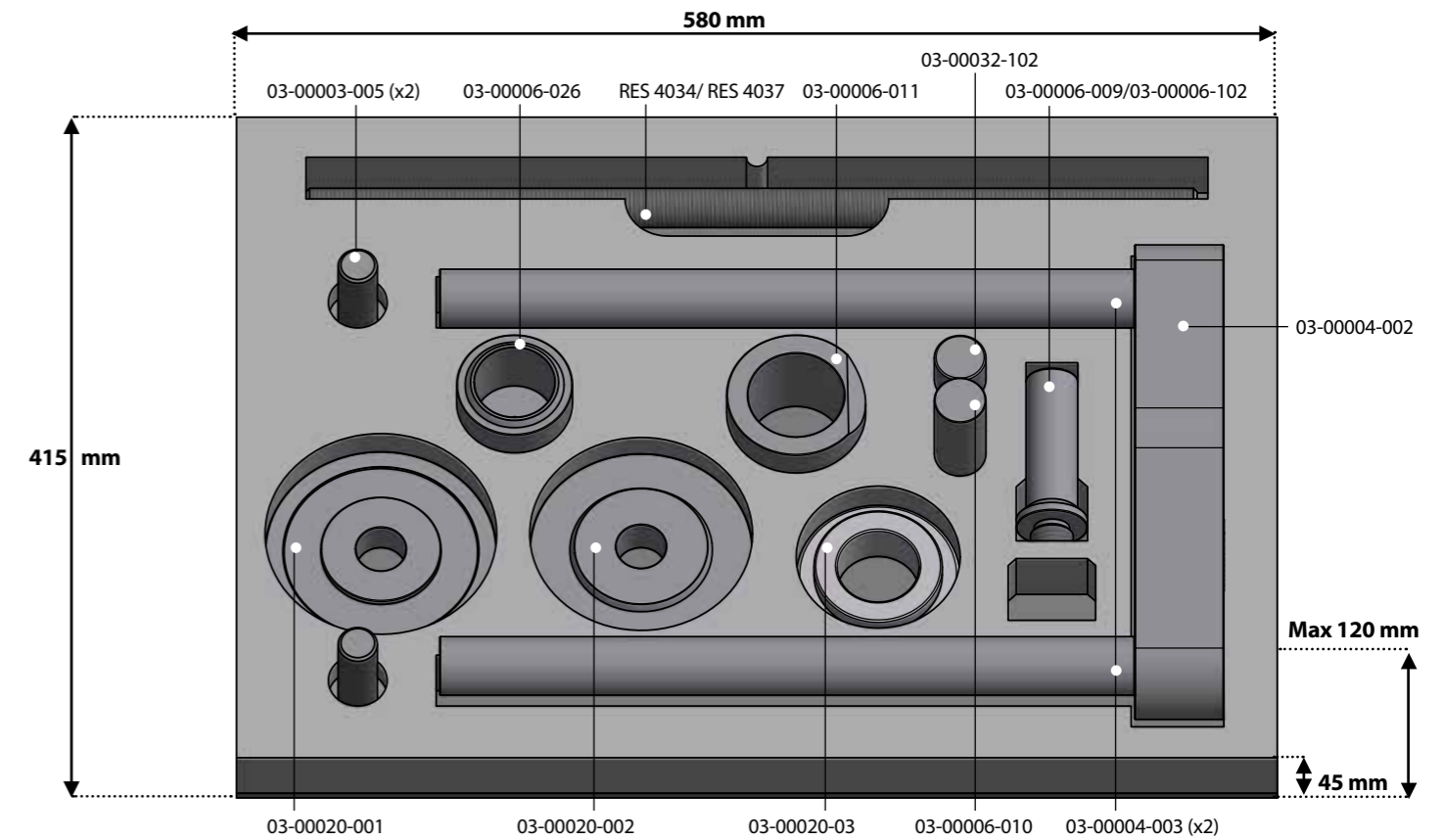
Verktysfoam till lastbilsnav

04-00022-025



Verktysfoam, verktygen ingår ej. **Mått på foam: 580 x 415 x 45 mm. Maximal höjd med verktyg: 115 mm**



Foam till 04-00028, Bat-Truck m.m.**04-00022-026**Verktysfoam, verktygen ingår ej. **Mått på foam: 580 x 415 x 45 mm. Maximal höjd med verktyg: 150 mm****Verktysfoam till lastbilsbussningar****04-00022-027**Verktysfoam, verktygen ingår ej. **Mått på foam: 580 x 415 x 45 mm. Maximal höjd med verktyg: 210 mm****Foam till 03-00008 och 03-00020****04-00022-028**Verktysfoam, verktygen ingår ej. **Mått på foam: 580 x 415 x 45 mm. Maximal höjd med verktyg: 120 mm**

Våra foamer är skräddarsydda för att passa i Wallmeks verktygsagnar.

Vagnarna har en generös avlastningsyta.

Med verktygsagnar arbetar du mer ergonomiskt, effektivt och strukturerat.

Wallmek – när du vill spara tid och arbeta smartare.



INVEST IN TIME

Bränsletanktömmare 115 L, med EX klassningsplan

L1050-E

- ✓ Tillverkad i rostfritt stål och rymmer 115 liter.
- ✓ Arbetar med vakuum vid tömning av bil och tryck vid tömning av kärlet.
- ✓ Har stora hjul som gör förflyttning av kärlet enkel även när den är fylld.
- ✓ Tömmaren har tät snabbkoppling på bränsleslangen, överfyllnadsskydd, övertrycksventil, flamskydd & tryckregulator.
- ✓ Inga rörliga delar som kan skadas av bränsle eller partiklar.
- ✓ Snabb, säker och tyst tömning (max 15l/min).
- ✓ Lång livslängd.

Medföljande produkter:

1. L1054-1 - Bränslepåfyllningsrör 15 liter/min
2. L1054-2 - Sugadapter, konisk för bränsleledningar 7 liter/min
3. L1063 - Bränslesugslang för långa, krökta och komplicerade tankpåfyllningsrör i rostfritt stål, 12mm ytterdiameter, 1,9m lång och 7 liter/min.



Vattenavskiljare Bensin, E85 och Diesel

L2015

Vattenavskiljare som effektivt renar bensin, E85 och diesel från vatten och partiklar.

Kopplas till Bensintanktömmare L1050-E.
Volym: 3,5 liter.

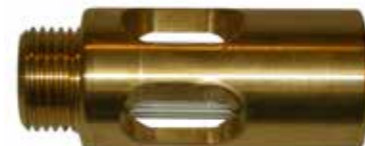
Bilden visar avskiljare monterad på bränsletanktömmare.



Synglas ½"

05-00001

Monteras på tanktömmarens sugslang för att se bränsleflödet.
Anslutning ½" rörgänga.



Oljetömmare 115 L, med EX klassningsplan

L2430

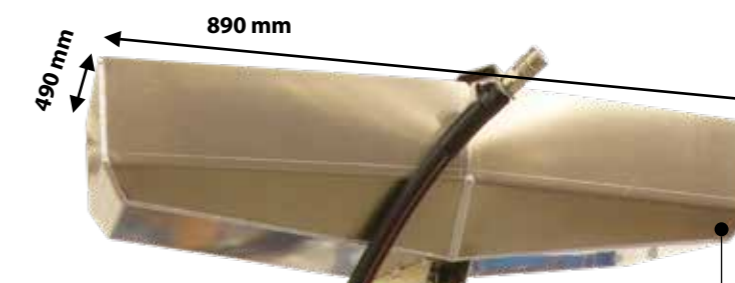
Konstruerad för lång livslängd och säker tömning av spillolja i verkstadsmiljö och bildemontering.

Motoroljan blir med tiden utspädd av bilens egna drivmedel, spillolja klassas då som brandfarlig vätska. Den är mer lättantändlig och skall hanteras med anpassad och avsedd utrustning. Med avsedd utrustning menas att tömmaren skall levereras med en klassningsplan och vara **godkänd för EX klassad miljö!**

Tömmaren levereras med jordanslutning, antistatiska slangar och hjul. Oljetömmaren är tillverkad i rostfritt stål och saknar helt rörliga pumpdelar. De robusta reglagen, slangar och anslutningar ger lång och säker livslängd.

Oljeträget är kraftigt byggt i aluminium, hela 890 mm långt samt 490 mm brett. Detta möjliggör tömning av motor och växellåda samtidigt. Tömmaren kan även suga ur olja/AdBlue/glykol/spolarvätska med ett kraftigt undertryck samtidigt som träget används för dränering.

Tömning av kärlet görs snabbt och enkelt genom trycksättning. Ingen extra pump behövs för att transportera oljan över till förvaringstankar. I den medföljande adaptersatsen finns fyra sugsonder för åtkomst i bakaxlar, automat/manuella växellådor, styrservosystem och motorer.



Aluminiumtråg
Volym: 69 l

Oljetömmare 115 l

- ✓ Tömmaren levereras med jordanslutning, antistatiska slangar och hjul.
- ✓ Adaptersats med fyra sugsonder ingår.
- ✓ Har inga rörliga pumpdelar.
- ✓ Oljeträg i kraftig aluminium.
- ✓ Tömning av motor och växellåda kan ske samtidigt
- ✓ Kärlet är tillverkad i rostfritt stål.
- ✓ Tömmer olja, AdBlue, Glykol, Spolarvätska.

I arbete



Höj- och sänkbar

Utrustad med jordningskabel

Rostfritt stål
Volym: 115 l

EX klassad

Låsbara hjul

Spara tid. Spara pengar. Spara miljön. Med Wallmek.

Vi tror på enkelhet. På kraftfulla lösningar som inte bara förändrar hur du arbetar, utan också hur du tänker på reparationer. Våra specialverktyg är inte bara effektiva – de är en revolution inom hållbarhet.

Genom att reparera istället för att byta ut hela enheter, sparar du resurser och minskar CO2-utsläppen. Det är en win-win – för dig och för miljön. Vi har designat våra verktyg för att leverera överlägsen prestanda, år efter år. För varje användning. För varje reparation.

Mer än bara verktyg.

När du investerar i Wallmek, investerar du i framtiden. Varje produkt är noggrant utvecklad för att hålla länge och göra skillnad.

Vårt åtagande är enkelt:

hjälpa dig att arbeta smartare och samtidigt göra något bra för planeten.

Effektivare. Hållbarare. Bättre.

Wallmek är mer än bara verktyg – det är ett steg mot en grönare framtid. Välj innovation. Välj hållbarhet. Välj Wallmek.



WALLMEKS PERSONAL ÄR REDO ATT HJÄLPA DIG MED SUPPORT



MÖT WALLMEK PÅ MÄSSOR RUNT OM I VÄRLDEN



SE VÅRA VERKTYG PÅ WWW.WALLMEK.SE

Kapitel

BROMSAR.....	22
BRÄNSLEHANTERING.....	62
BUSSNINGAR.....	28
DRIVLINA.....	34
FJÄDERBULTAR.....	23
FOAMER.....	58
FÖRVARING & FOAMER.....	56
HJUL & NAV.....	17
HYDRAULCYLINDRAR.....	40
IVECO DAILY.....	37
KINGPIN/SPINDELAPPAR.....	10
KULLEDER & STYRLEDER.....	24
LARVBAND & TAPPAR.....	50
LYFTVAGN.....	6
OLJETÖMMARE.....	63
PUMPAR.....	48
STARTSATSER.....	52
TILLBEHÖR HYDRAULCYLINDRAR.....	46
TILLBEHÖR LYFTVAGN.....	8
VBG.....	27

Entreprenad

HLD2025.....	6	03-00015.....	45
HLD2025-140.....	8	03-00015-020.....	45
HLD2025-150.....	8	01-00031.....	46
03-00031-32T.....	10	RES4031.....	47
03-00031-45T.....	11	1090-32.....	47
03-00048.....	12	RES4036.....	47
03-00048-010.....	12	RES4035.....	47
01-00004.....	17	RES4042.....	47
03-00025.....	22	RES4043.....	47
03-00025-010.....	22	RES4039.....	47
03-00034.....	22	RES4009.....	47
03-00040-001.....	23	04-00008-001.....	47
03-00040-002.....	23	04-00008-002.....	47
03-00040-003.....	23	04-00008-003.....	47
03-00040-004.....	23	04-00008-004.....	47
04-00028.....	24	04-00008-005.....	47
04-00028-302.....	24	04-00008-007.....	47
03-00030.....	26	1036.....	48
03-00005-001.....	26	1030.....	49
04-00030.....	26	04-00015.....	49
03-00038.....	29	04-00016.....	49
01-00003.....	32	04-00020.....	49
01-00001-500.....	33	03-00050.....	50
03-00036.....	35	03-00050-100.....	50
03-00044.....	40	03-00031-500.....	51
03-00026.....	41	04-00022.....	56
03-00028.....	42	04-00022-300.....	57
1090-02-WAL.....	44	L1050-E.....	62
01-00030.....	44	L2015.....	62
1090-03.....	45	05-00001.....	62

Produktnummer förteckning

01-00001-500.....	33	03-00040-003.....	23	RES4009.....	47
01-00003.....	32	03-00040-004.....	23	RES4010.....	47
01-00004.....	17	03-00041.....	37	RES4011.....	47
01-00030.....	44	03-00042.....	18	RES4012.....	47
01-00031.....	46	03-00044.....	40	RES4014.....	47
02-00011.....	37	03-00045.....	51	RES4015.....	47
02-00011-025.....	37	03-00046.....	30	RES4016.....	47
03-00005-001.....	26	03-00047.....	25	RES4021.....	47
03-00006-012.....	27	03-00048.....	12	RES4022.....	47
03-00006-022.....	16	03-00048-010.....	12	RES4023.....	47
03-00006-023.....	16	03-00048-050.....	16	RES4024.....	47
03-00006-024.....	16	03-00048-200.....	15	RES4025.....	47
03-00006-025.....	20	03-00048-220.....	14	RES4026.....	47
03-00008-32T.....	23	03-00048-300.....	14	RES4027.....	47
03-00008-45T.....	23	03-00050.....	50	RES4031.....	47
03-00009.....	31	03-00050-100.....	50	RES4035.....	47
03-00010.....	27	04-00008-001.....	47	RES4036.....	47
03-00013.....	31	04-00008-002.....	47	RES4037.....	47
03-00015.....	45	04-00008-003.....	47	RES4039.....	47
03-00015-020.....	45	04-00008-004.....	47	RES4042.....	47
03-00016-011.....	20	04-00008-005.....	47	RES4043.....	47
03-00016-32T.....	20	04-00008-007.....	47		
03-00016-45T.....	20	04-00015.....	49		
03-00016-70T.....	20	04-00016.....	49		
03-00017.....	27	04-00020.....	49		
03-00020-32T.....	17	04-00021.....	46		
03-00020-45T.....	17	04-00022.....	56		
03-00021-020.....	52	04-00022-013.....	58		
03-00021-021.....	53	04-00022-016.....	58		
03-00021-022.....	54	04-00022-024.....	59		
03-00022.....	21	04-00022-025.....	59		
03-00023.....	36	04-00022-026.....	60		
03-00023-050.....	36	04-00022-027.....	60		
03-00025.....	22	04-00022-028.....	61		
03-00025-010.....	22	04-00022-300.....	57		
03-00026.....	41	04-00025.....	29		
03-00027-32T.....	21	04-00028.....	24		
03-00027-45T.....	21	04-00028-302.....	24		
03-00028.....	42	04-00030.....	26		
03-00030.....	26	04-00031.....	26		
03-00031-002.....	21	05-00001.....	62		
03-00031-32T.....	10	1030.....	49		
03-00031-45T.....	11	1036.....	48		
03-00031-200.....	15	1068.....	46		
03-00031-220.....	14	1090-02-WAL.....	44		
03-00031-300.....	14	1090-03.....	45		
03-00031-500.....	51	1090-32.....	47		
03-00034.....	22	1090-32-10.....	47		
03-00035.....	34	1090-32-12.....	47		
03-00035-101.....	34	1090-32-14.....	47		
03-00035-201.....	34	1090-32-20.....	47		
03-00035-300.....	35	HLD2025.....	6		
03-00036.....	35	HLD2025-140.....	8		
03-00037.....	28	HLD2025-150.....	8		
03-00037-200.....	28	L1050-E.....	62		
03-00038.....	29	L2015.....	62		
03-00040-001.....	23	L2430.....	63		
03-00040-002.....	23	RES4008.....	47		

Address

Barnebergsgatan 35
442 40 Kungälv
Sweden

Contact

Tel: +46 (0) 303 - 585 80
E-mail: info@wallmek.se
Web: www.wallmek.se

HD TRUCK, BUS, TRAILER AND CONTRACTING

